

IMPACTOS DA CRISE HÍDRICA NO TRECHO MINEIRO DA BACIA DO RIO PARAÍBA DO SUL

SUPERINTENDÊNCIA DE MEIO AMBIENTE E RECURSOS HÍDRICOS



MINAS GERAIS
GOVERNO DE TODOS

Localização da Bacia Hidrográfica do Rio Paraíba do Sul

Mapa de Situação

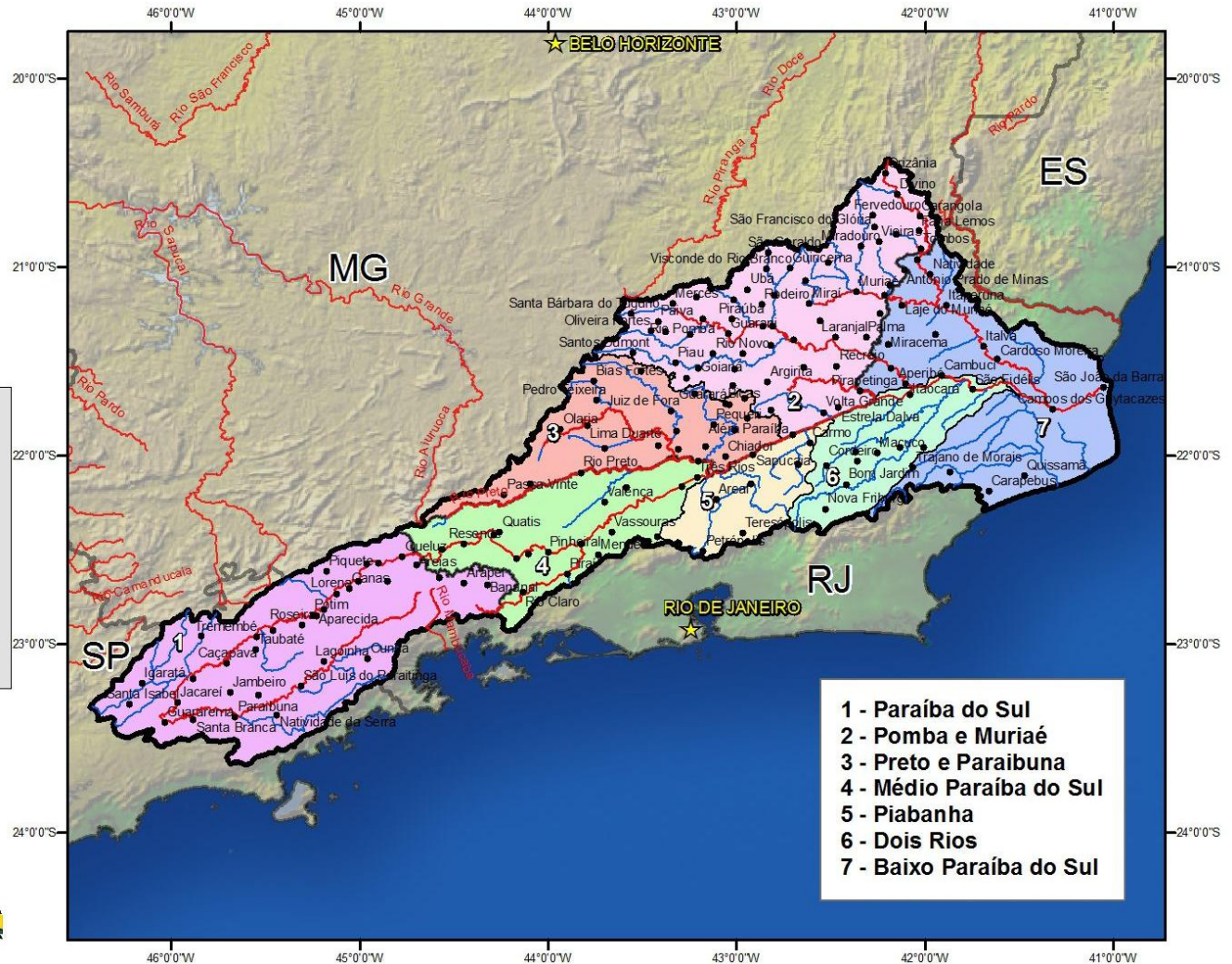


Legenda

- ★ Capitais
- Sedes Municipais
- ⬭ Limites da BH Paraíba do Sul
- ⬭ Divisão Estadual
- Domínio de Cursos d'água**
- Estadual
- Federal

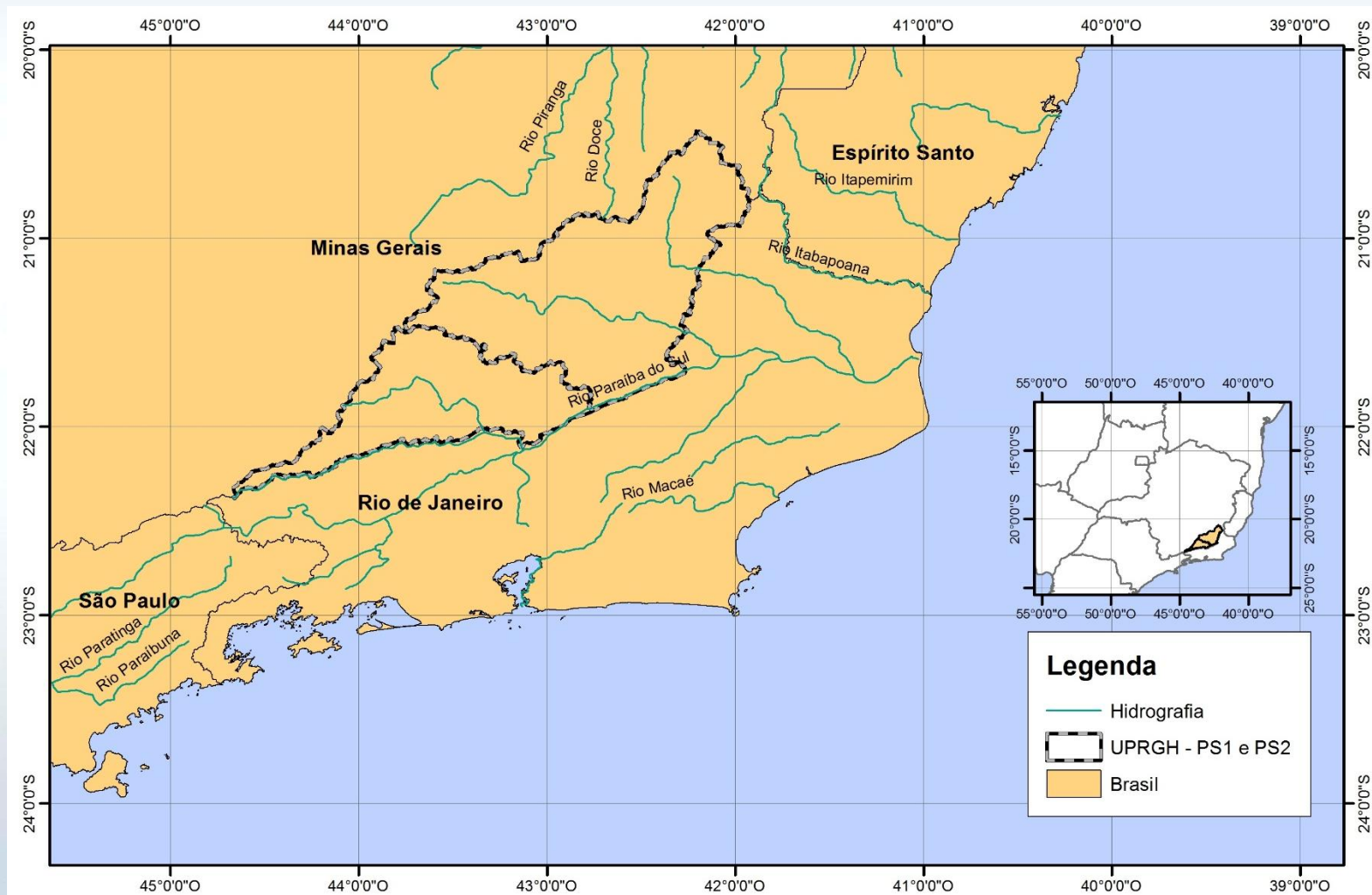


0 20 40 80 120 160 km



- 1 - Paraíba do Sul
- 2 - Pomba e Muriaé
- 3 - Preto e Paraíbauna
- 4 - Médio Paraíba do Sul
- 5 - Piabanha
- 6 - Dois Rios
- 7 - Baixo Paraíba do Sul

Localização da Bacia Hidrográfica do Rio Paraíba do Sul



O Paraíba do Sul em **Minas Gerais**

	Paraibuna e Preto	Muriae e Pomba
População* (habitantes)	668.769	871.230
Área** (km ²)	7.222	13.552
Número de sedes**	22	58
Número total municípios***	121	

Fontes: * IBGE, projeção 2015
**IGAM
***ANA

A Copasa na Bacia **Paraíba do Sul**

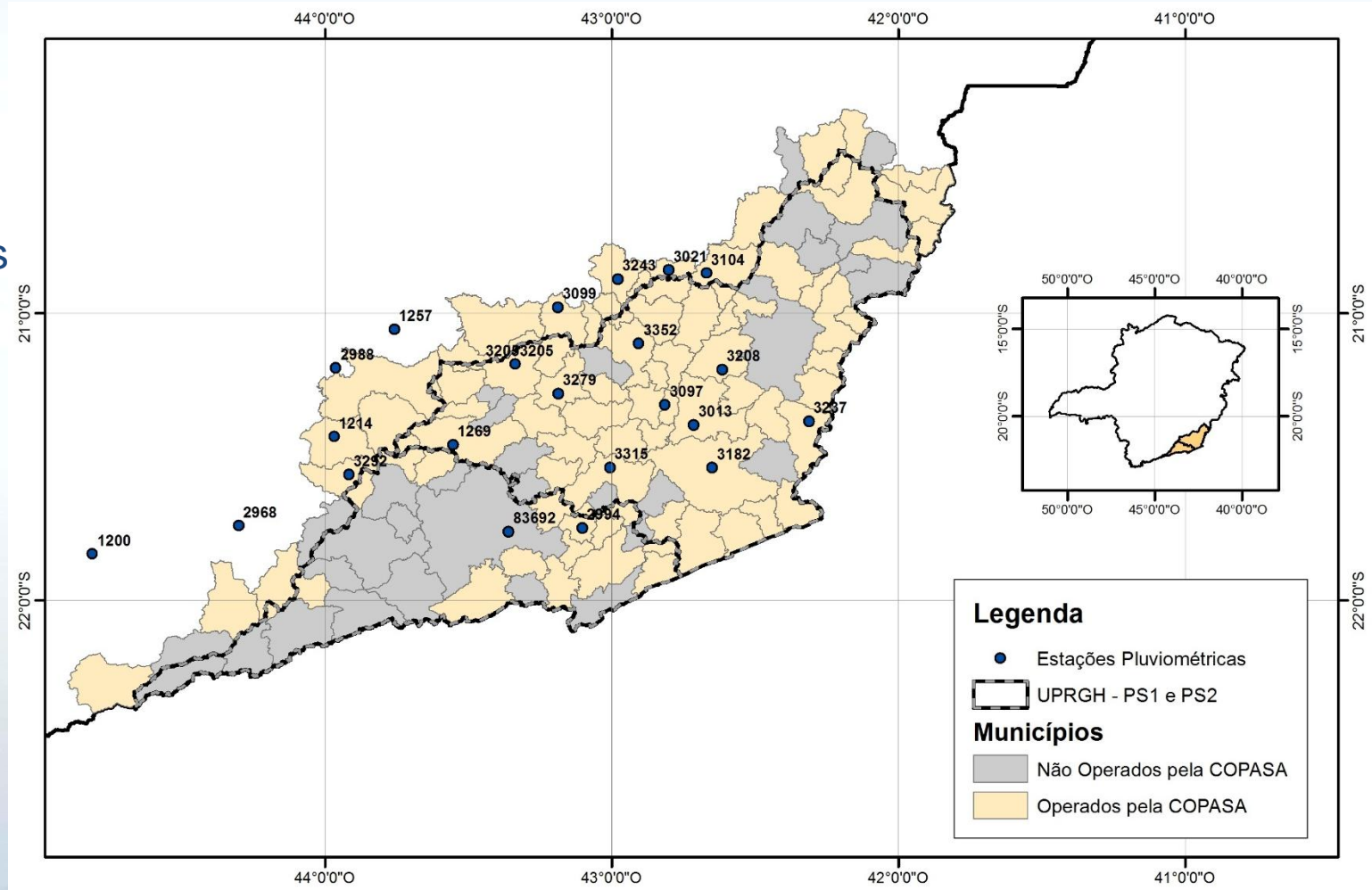
Informações sobre a operação*

Número de sedes municipais com operação do SAA	52
Número de localidades com operação do SAA	71
Número de sedes municipais com operação do SES	5
Vazão média distribuída em 2014 (l/s)	
- Origem subterrânea	580
- Origem superficial	1.140

Fonte: *Copasa MG

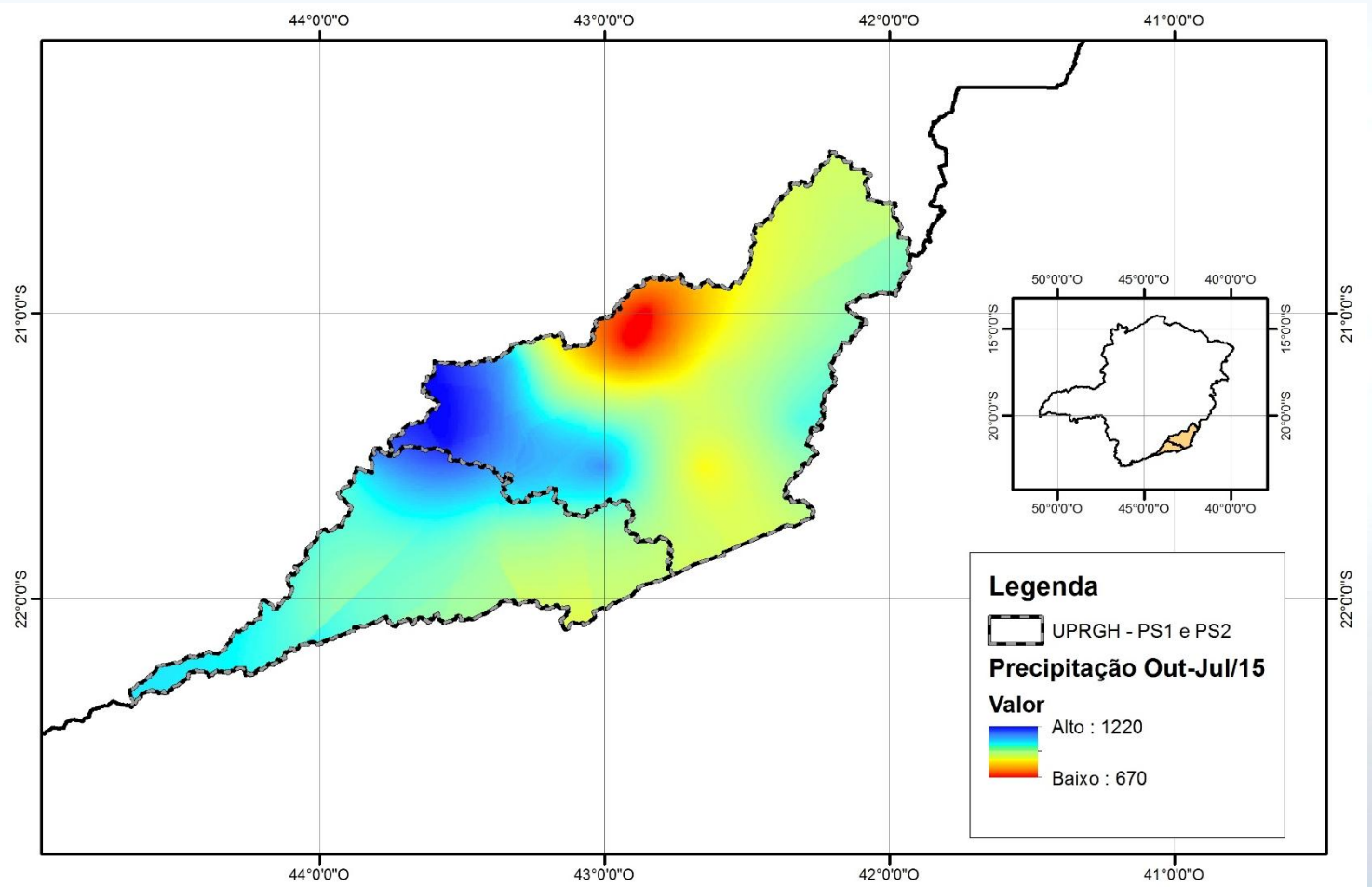
Monitoramento das Chuvas

Localização
das estações
pluviométricas
utilizadas



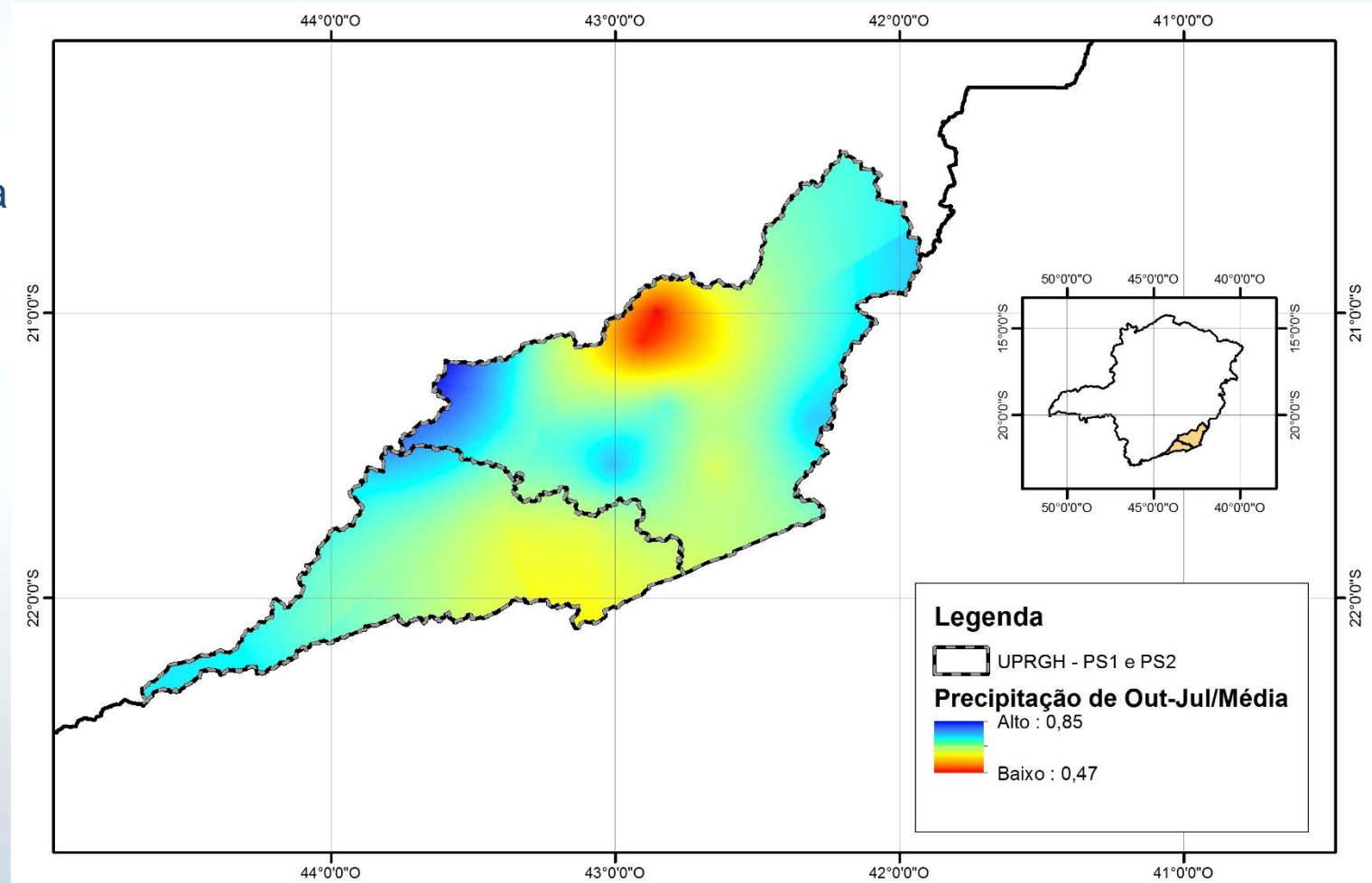
Monitoramento das Chuvas

Precipitações
na Bacia do
rio Paraíba do
Sul em
Minas Gerais



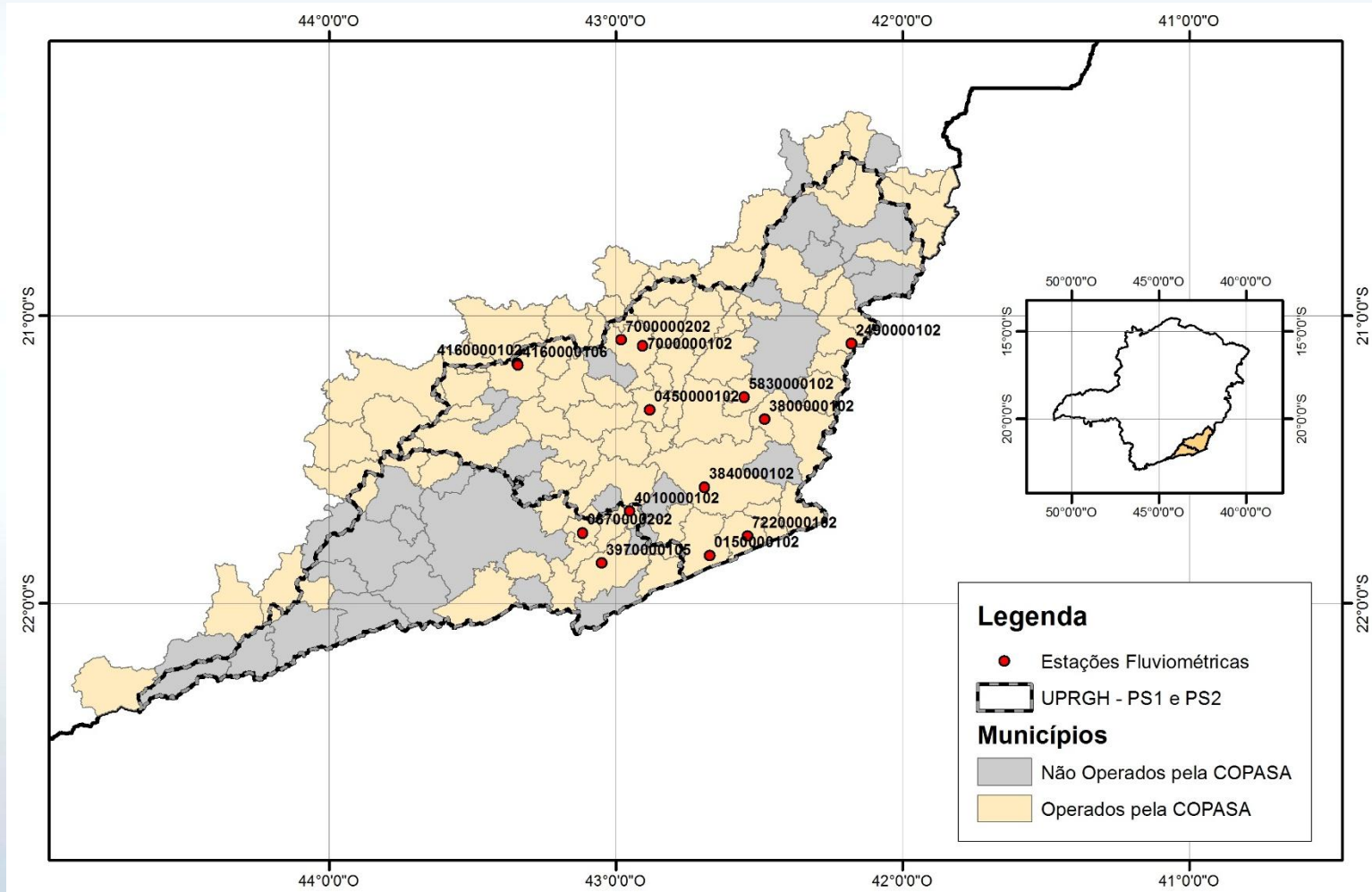
Monitoramento das Chuvas

Razão da
precipitação na
bacia do rio
Paraíba do Sul
(Minas Gerais)



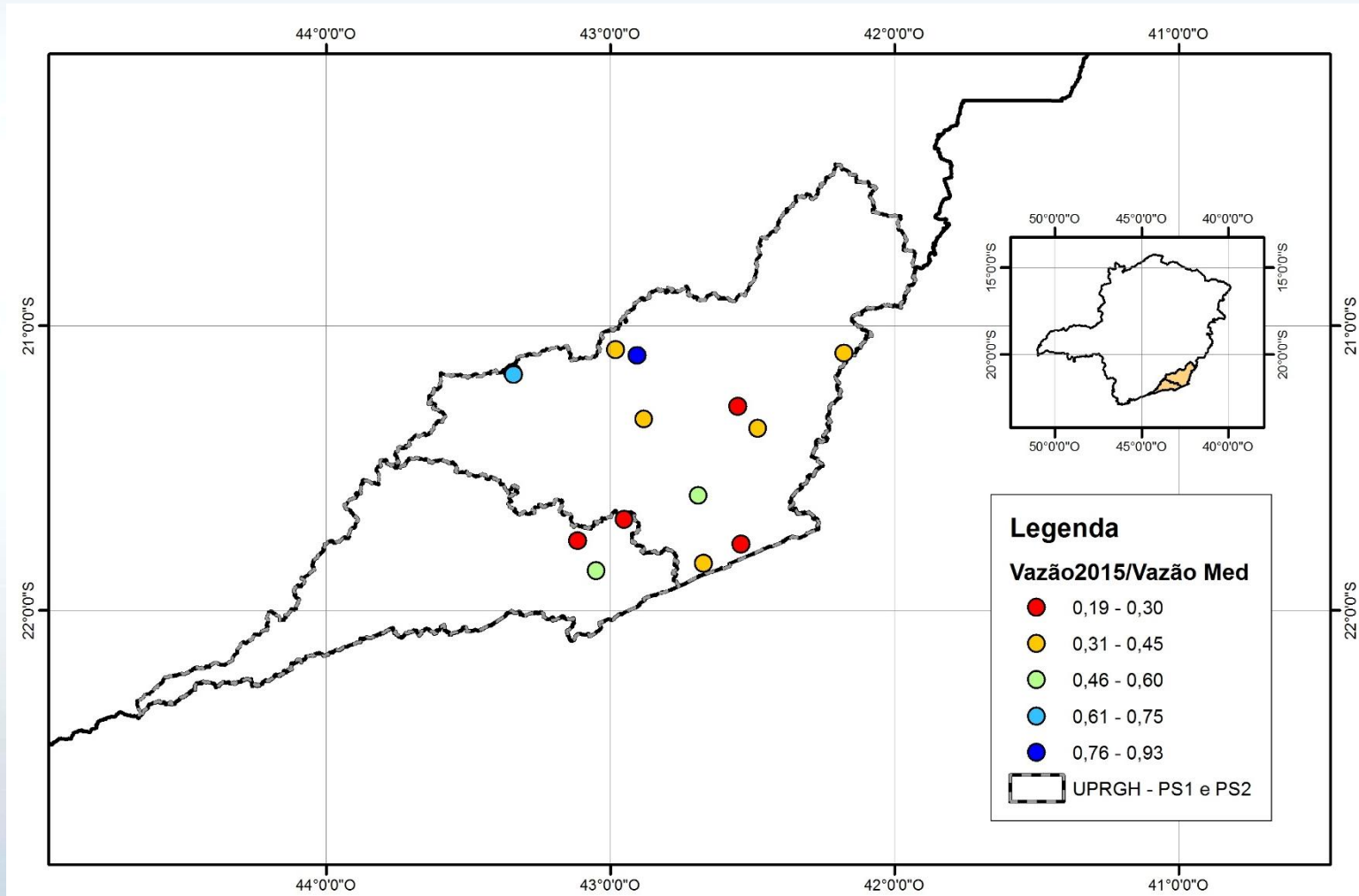
Monitoramento das Vazões

Localização
das estações
fluviométricas
utilizadas



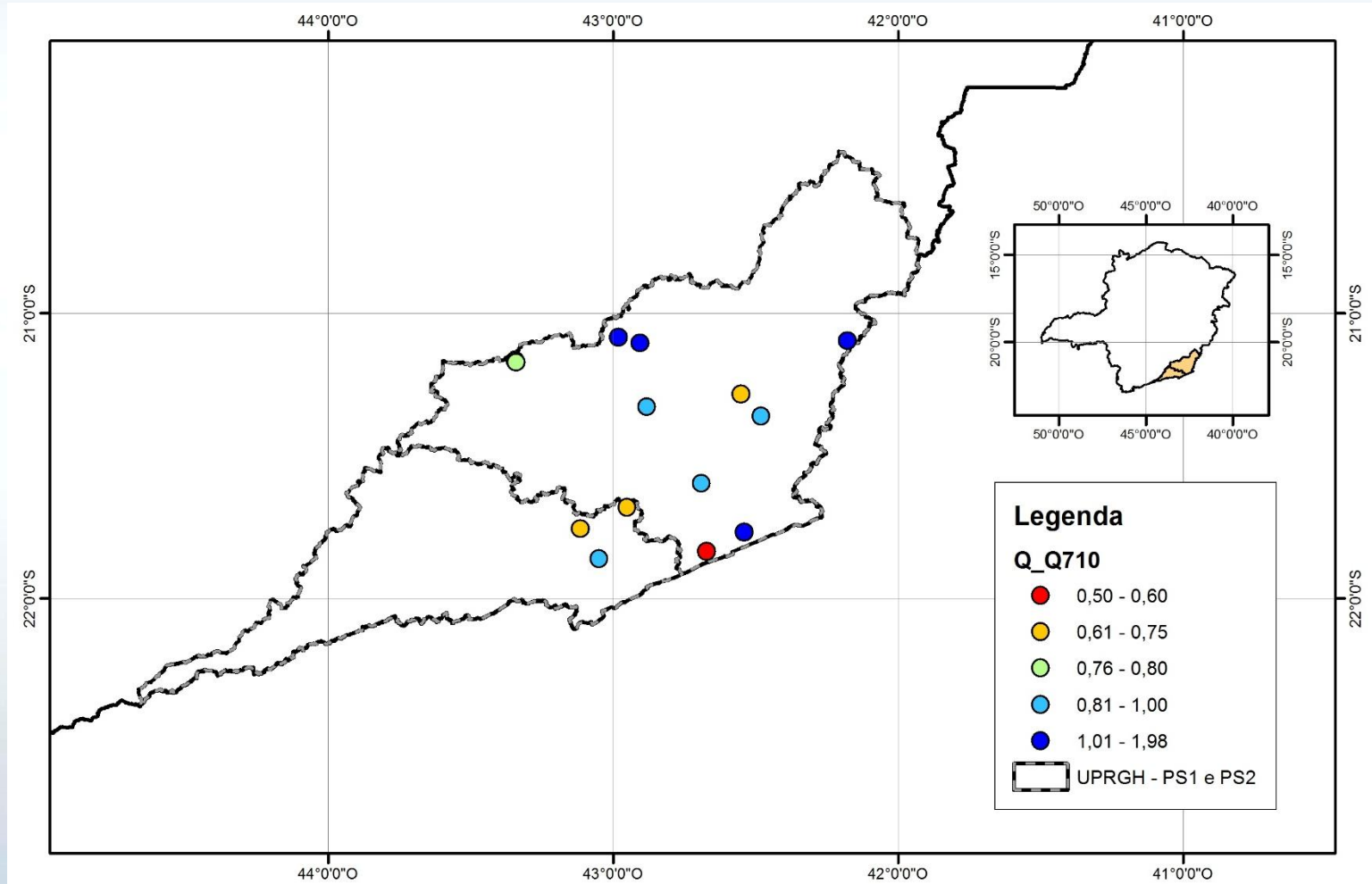
Monitoramento das Vazões

Vazões na
Bacia do rio
Paraíba do
Sul em
Minas Gerais



Monitoramento das Vazões

Vazões $Q_{7,10}$
na Bacia do
rio Paraíba
do Sul em
Minas Gerais



Monitoramento das Captações

Situação de Alerta	Paraibuna e Preto	Muriae e Pomba
Amarelo	2	10
Laranja	1	2
Vermelho	-	5
Total em alerta	3	17
Total de municípios	22	58

OBRIGADO

DIRETORIA DE MEIO AMBIENTE

SUPERINTENDÊNCIA DE MEIO AMBIENTE E
RECURSOS HÍDRICOS

Elias Haddad Filho

elias.haddad@copasa.com.br

(31)99922.4970

(31)3250.2091