

**GOVERNO DO ESTADO DO RIO DE JANEIRO**  
**Secretaria de Estado do Ambiente - SEA**  
**Instituto Estadual do Ambiente - INEA**

**ELABORAÇÃO DO PLANO ESTADUAL DE RECURSOS  
HÍDRICOS DO ESTADO DO RIO DE JANEIRO**

**R3-A - TEMAS TÉCNICOS ESTRATÉGICOS**

**RT-03 - Vulnerabilidade a Eventos Críticos**

**Volume 1 - Anexo VI**

**Mapas do Estudo de Transporte de Produtos Perigosos**

**Elaboração: Fundação COPPETEC**  
**Laboratório de Hidrologia e Estudos de Meio Ambiente**

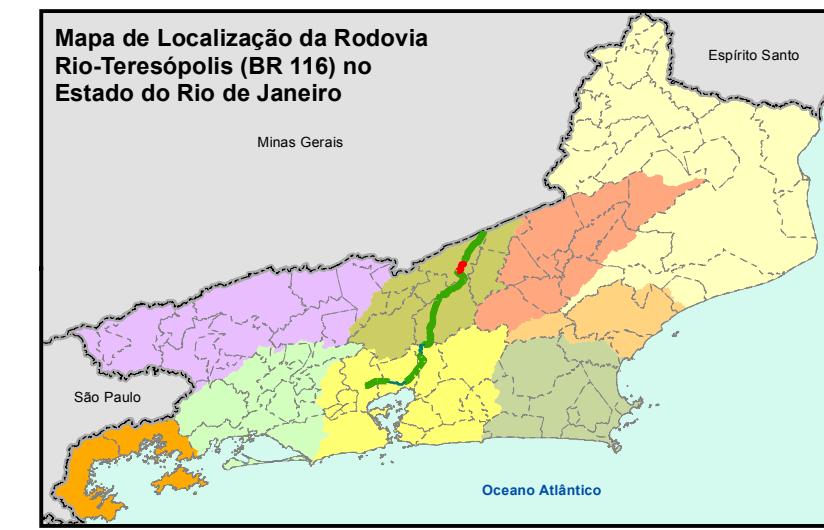
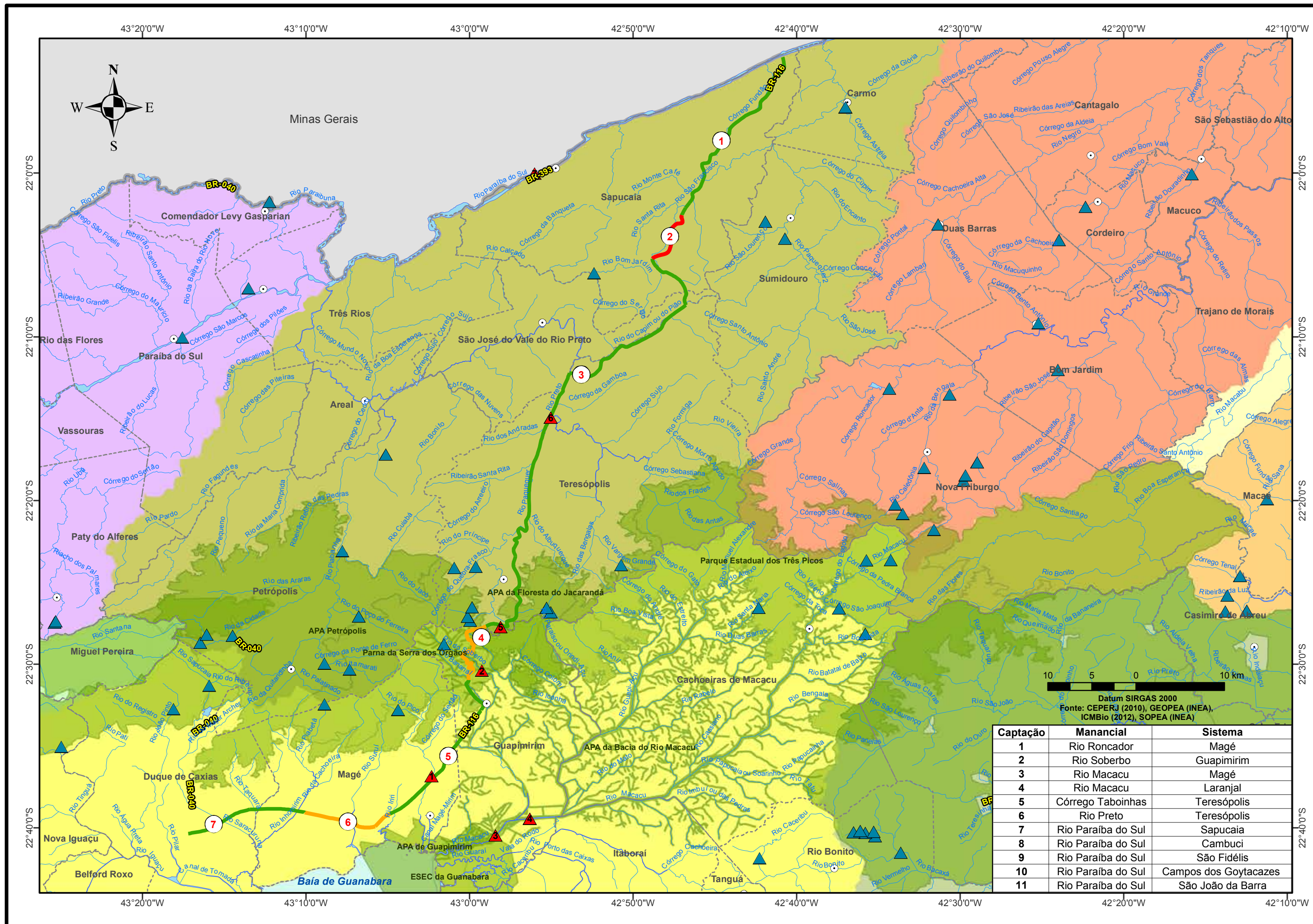
Instituto Estadual do Ambiente (INEA)  
Av. Venezuela, 110 – 3º andar - Saúde  
Rio de Janeiro, RJ  
22.640-102

Elaboração e Execução:  
Fundação COPPETEC  
Laboratório de Hidrologia e Estudos de Meio Ambiente

Todos os direitos Reservados.

É permitida a reprodução de dados e de informações contidos nesta publicação,  
desde que citada a fonte.





**Legenda**

- Sede Municipal
- Limite Municipal
- Limite Estadual
- Hidrografia
- Corpos D'água
- Unidades de Conservação
- Principais Rodovias

**Regiões Hidrográficas**

- RH I - Baía da Ilha Grande
- RH II - Guandu
- RH III - Médio Paraíba do Sul
- RH IV - Piabanha
- RH V - Baía de Guanabara
- RH VI - Lagos São João
- RH VII - Rio Dois Rios
- RH VIII - Macaé e das Ostras
- RH IX - Baixo Paraíba do Sul e Itabapoana

**Criticidade por Trecho**

- Classe 1 - 0 a 0,3 acidente/km
- Classe 2 - 0,3 a 0,6 acidente/km
- Classe 3 - 0,6 a 0,9 acidente/km
- Classe 4 - 0,9 ou + acidente/km

- ▲ Captações para Abastecimento Humano com Influência da Rodovia
- ▲ Outras Captações para Abastecimento Humano
- Ⓝ Trecho Crítico (numeração indicada no texto)

Captação	Manancial	Sistema
1	Rio Roncador	Magé
2	Rio Soberbo	Guapimirim
3	Rio Macacu	Magé
4	Rio Macacu	Laranjal
5	Córrego Taboinhas	Teresópolis
6	Rio Preto	Teresópolis
7	Rio Paraíba do Sul	Sapucaia
8	Rio Paraíba do Sul	Cambuci
9	Rio Paraíba do Sul	São Fidélis
10	Rio Paraíba do Sul	Campos dos Goytacazes
11	Rio Paraíba do Sul	São João da Barra

**GOVERNO DO ESTADO DO RIO DE JANEIRO**  
**SECRETARIA DO AMBIENTE - SEA**  
**INSTITUTO ESTADUAL DO AMBIENTE - INEA**



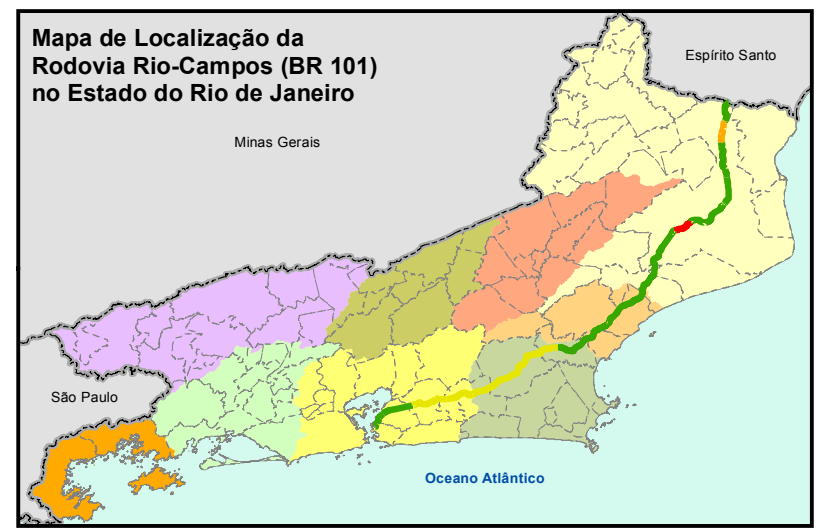
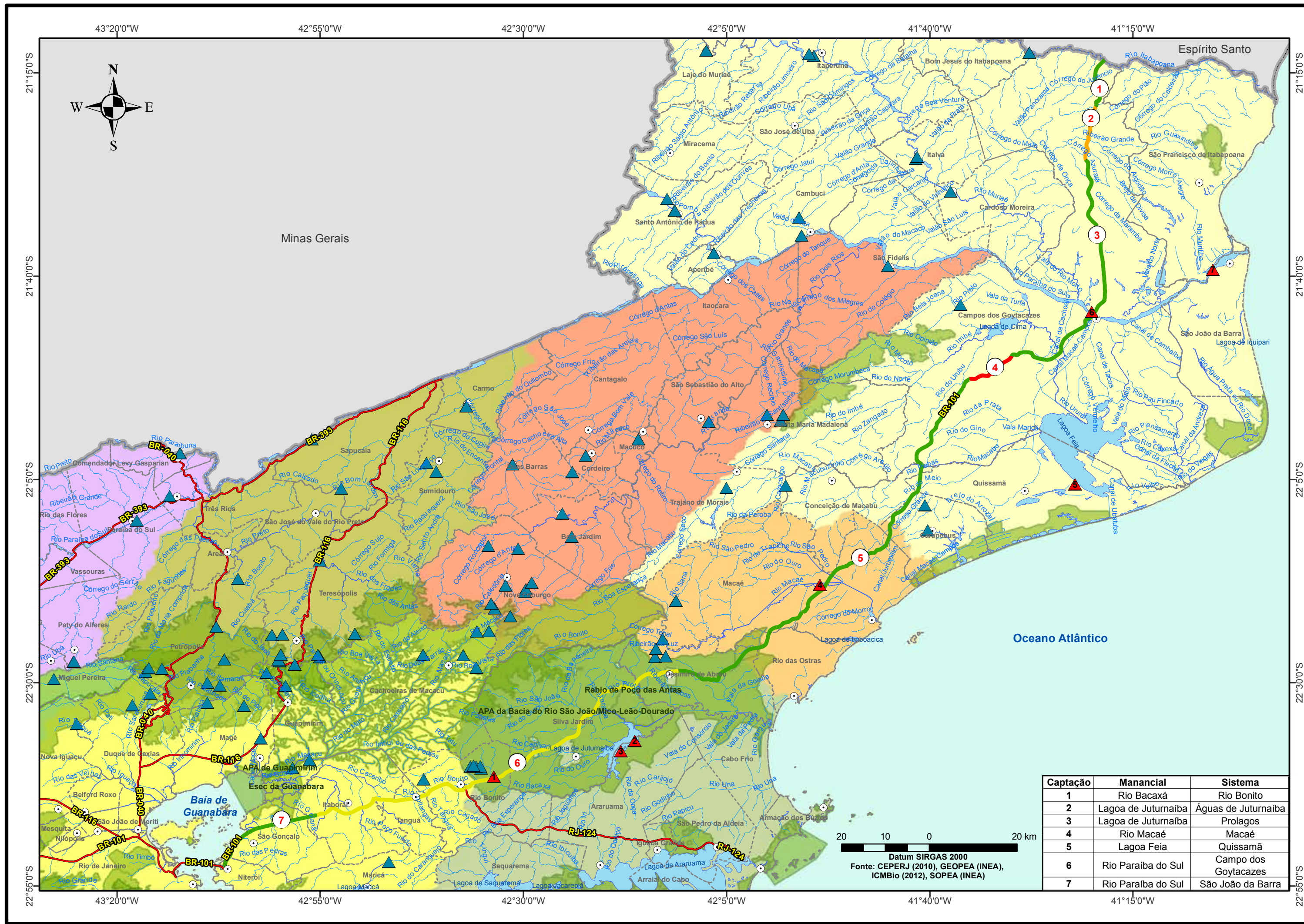
**Elaboração do Plano Estadual de Recursos Hídricos do Estado do Rio de Janeiro**

**Mapeamento de Trechos Críticos em Relação aos Acidentes com Materiais Perigosos na Rodovia Rio-Teresópolis - BR 116**

**Fundação COPPETEC - Laboratório de Hidrologia**







**Legenda**

- Sede Municipal
- Limite Municipal
- Limite Estadual
- Hidrografia
- Corpos D'água
- Unidades de Conservação
- Principais Rodovias

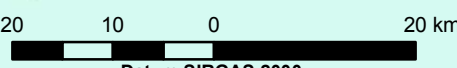
**Regiões Hidrográficas**

- RH I - Baía da Ilha Grande
- RH II - Guandu
- RH III - Médio Paraíba do Sul
- RH IV - Piabanha
- RH V - Baía de Guanabara
- RH VI - Lagos São João
- RH VII - Rio Dois Rios
- RH VIII - Macaé e das Ostras
- RH IX - Baixo Paraíba do Sul e Itabapoana

**Criticidade por Trecho**

- Classe 1 - 0 a 0,11 acidente/km
- Classe 2 - 0,11 a 0,22 acidente/km
- Classe 3 - 0,22 a 0,34 acidente/km
- Classe 4 - 0,34 ou + acidente/km
- Captações para Abastecimento Humano com Influência da Rodovia
- Outras Captações para Abastecimento Humano
- Trecho Crítico (numeração indicada no texto)

Captação	Manancial	Sistema
1	Rio Bacaxá	Rio Bonito
2	Lagoa de Juturnaíba	Águas de Juturnaíba
3	Lagoa de Juturnaíba	Prolagos
4	Rio Macaé	Macaé
5	Lagoa Feia	Quissamã
6	Rio Paraíba do Sul	Campo dos Goytacazes
7	Rio Paraíba do Sul	São João da Barra



Datum SIRGAS 2000  
 Fonte: CEPERJ (2010), GEOPEA (INEA),  
 ICMBio (2012), SOPEA (INEA)

**GOVERNO DO ESTADO DO RIO DE JANEIRO**  
**SECRETARIA DO AMBIENTE - SEA**  
**INSTITUTO ESTADUAL DO AMBIENTE - INEA**



**Elaboração do Plano Estadual de Recursos Hídricos do Estado do Rio de Janeiro**

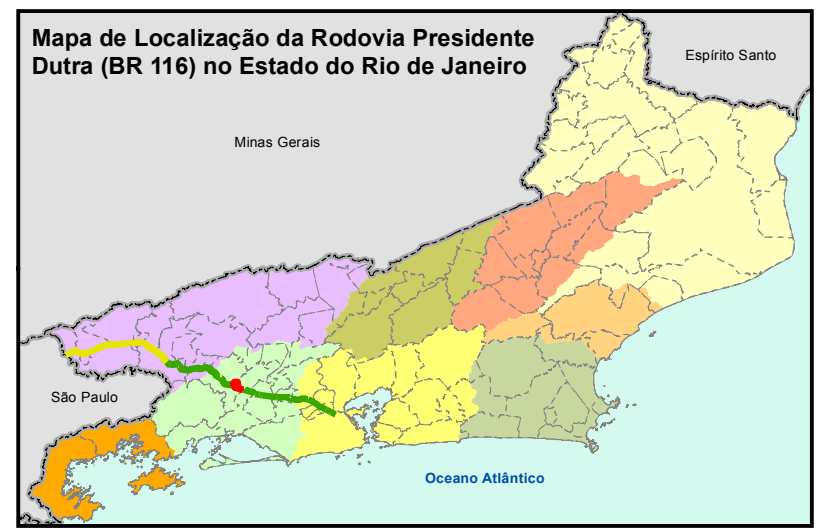
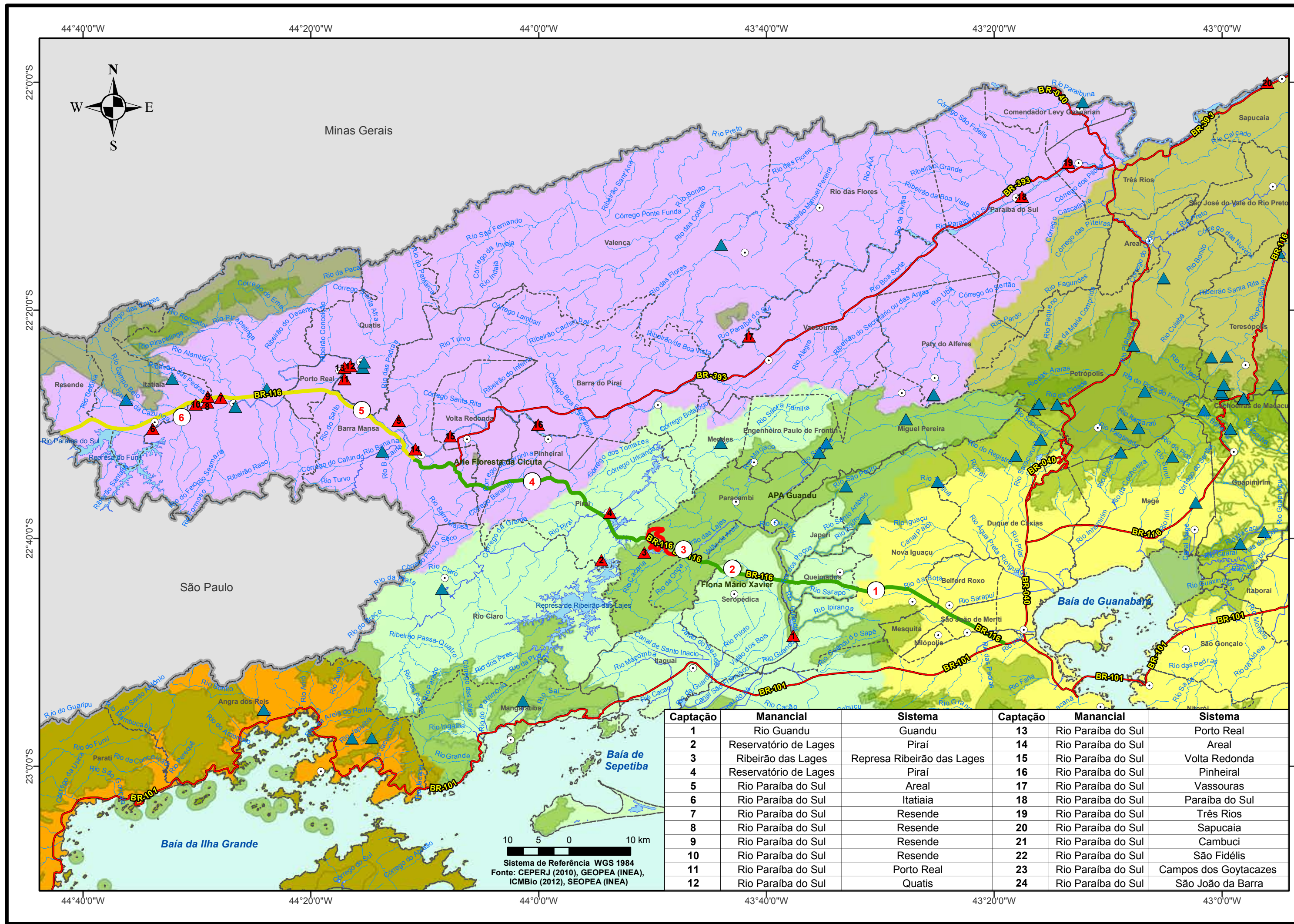
**Mapeamento de Trechos Críticos em Relação aos Acidentes com Materiais Perigosos na Rodovia Rio-Campos - BR 101**

**Fundação COPPETEC - Laboratório de Hidrologia**



Escala: Gráfica | Figura nº: 6.2.1.5.7.1 | Elaborado: Melissa Martingil | Data: 03-07-2013





**Legenda**

- Sede Municipal
  - Limite Municipal
  - Limite Estadual
  - Hidrografia
  - Corpos D'água
  - Unidades de Conservação
  - Principais Rodovias
- Regiões Hidrográficas**
- RH I - Baía da Ilha Grande
  - RH II - Guandu
  - RH III - Médio Paraíba do Sul
  - RH IV - Piabanha
  - RH V - Baía de Guanabara
  - RH VI - Lagos São João
  - RH VII - Rio Dois Rios
  - RH VIII - Macaé e das Ostras
  - RH IX - Baixo Paraíba do Sul e Itabapoana
- Criticidade por Trecho**
- Classe 1 - 0 a 1 acidente/km
  - Classe 2 - 1 a 2 acidentes/km
  - Classe 3 - 2 a 3 acidentes/km
  - Classe 4 - 3 ou + acidentes/km
- Captações para Abastecimento Humano com Influência da Rodovia
  - Outras Captações para Abastecimento Humano
  - Trecho Crítico (numeração indicada no texto)

**GOVERNO DO ESTADO DO RIO DE JANEIRO**  
**SECRETARIA DO AMBIENTE - SEA**  
**INSTITUTO ESTADUAL DO AMBIENTE - INEA**



**Elaboração do Plano Estadual de Recursos Hídricos do Estado do Rio de Janeiro**

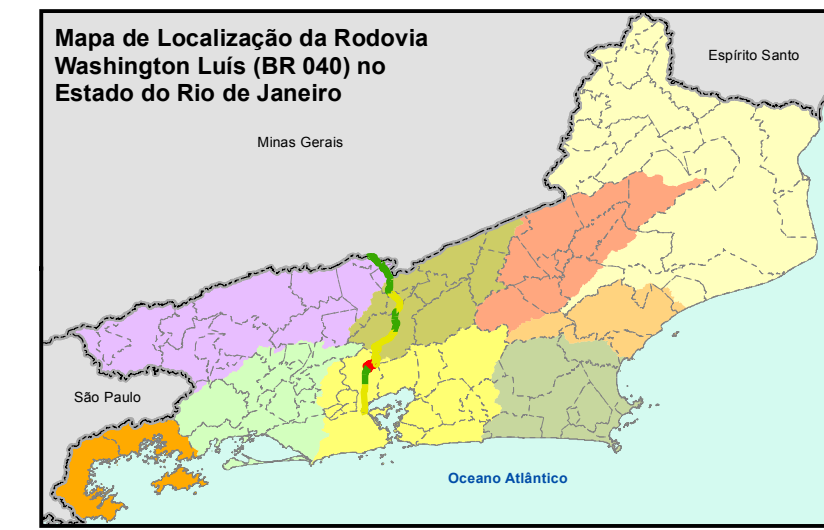
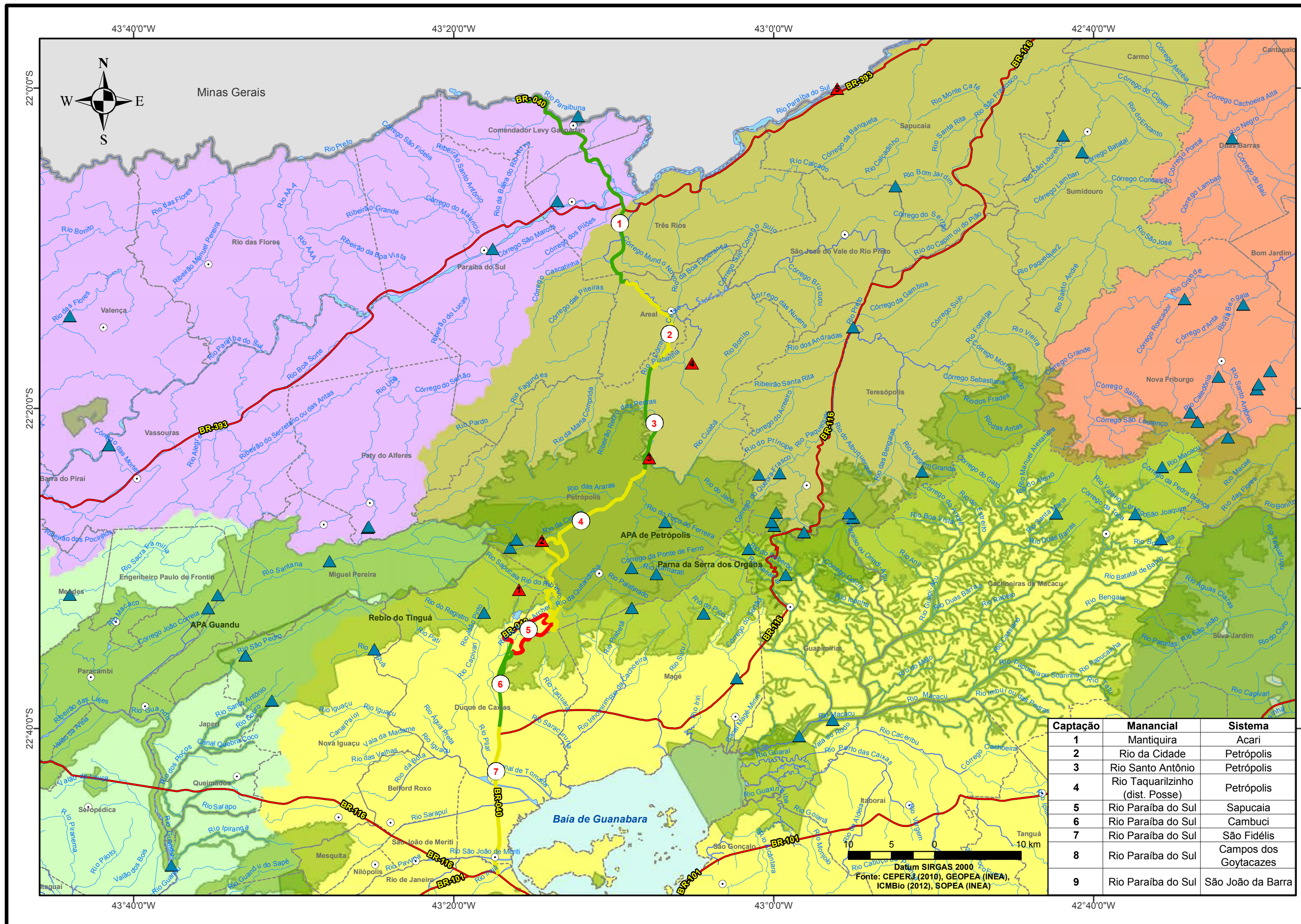
**Mapeamento de Trechos Críticos em Relação aos Acidentes com Materiais Perigosos na Rodovia Presidente Dutra - BR 116**

**Fundação COPPETEC - Laboratório de Hidrologia**



Captação	Manancial	Sistema	Captação	Manancial	Sistema
1	Rio Guandu	Guandu	13	Rio Paraíba do Sul	Porto Real
2	Reservatório de Lages	Piraí	14	Rio Paraíba do Sul	Areal
3	Ribeirão das Lages	Represa Ribeirão das Lages	15	Rio Paraíba do Sul	Volta Redonda
4	Reservatório de Lages	Piraí	16	Rio Paraíba do Sul	Pinheiral
5	Rio Paraíba do Sul	Areal	17	Rio Paraíba do Sul	Vassouras
6	Rio Paraíba do Sul	Itatiaia	18	Rio Paraíba do Sul	Paraíba do Sul
7	Rio Paraíba do Sul	Resende	19	Rio Paraíba do Sul	Três Rios
8	Rio Paraíba do Sul	Resende	20	Rio Paraíba do Sul	Sapucaia
9	Rio Paraíba do Sul	Resende	21	Rio Paraíba do Sul	Cambuci
10	Rio Paraíba do Sul	Resende	22	Rio Paraíba do Sul	São Fidélis
11	Rio Paraíba do Sul	Porto Real	23	Rio Paraíba do Sul	Campos dos Goytacazes
12	Rio Paraíba do Sul	Quatis	24	Rio Paraíba do Sul	São João da Barra





**Legenda**

- Sede Municipal
- Limite Municipal
- Limite Estadual
- Hidrografia
- Corpos D'água
- Unidades de Conservação
- Principais Rodovias

**Regiões Hidrográficas**

- RH I - Baía da Ilha Grande
- RH II - Guandu
- RH III - Médio Paraíba do Sul
- RH IV - Piabanha
- RH V - Baía de Guanabara
- RH VI - Lagos São João
- RH VII - Rio Dois Rios
- RH VIII - Macaé e das Ostras
- RH IX - Baixo Paraíba do Sul e Itabapoana

**Criticidade por Trecho**

- Classe 1 - 0 a 0,5 acidente/km
- Classe 2 - 0,5 a 1 acidente/km
- Classe 3 - 1 a 1,5 acidente/km
- Classe 4 - 1,5 ou + acidente/km

- ▲ Captações para Abastecimento Humano com Influência da Rodovia
- ▲ Outras Captações para Abastecimento Humano
- Ⓝ Trecho Crítico (numeração indicada no texto)

Captação	Manancial	Sistema
1	Mantiqueira	Acarí
2	Rio da Cidade	Petrópolis
3	Rio Santo Antônio	Petrópolis
4	Rio Taquarizinho (dist. Posse)	Petrópolis
5	Rio Paraíba do Sul	Sapucaia
6	Rio Paraíba do Sul	Cambuci
7	Rio Paraíba do Sul	São Fidélis
8	Rio Paraíba do Sul	Campos dos Goytacazes
9	Rio Paraíba do Sul	São João da Barra

**GOVERNO DO ESTADO DO RIO DE JANEIRO**  
**SECRETARIA DO AMBIENTE - SEA**  
**INSTITUTO ESTADUAL DO AMBIENTE - INEA**



**Elaboração do Plano Estadual de Recursos Hídricos do Estado do Rio de Janeiro**

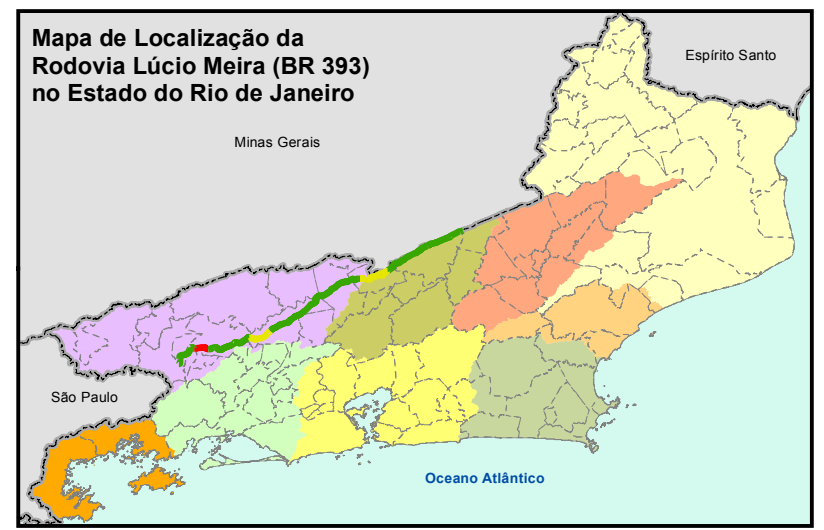
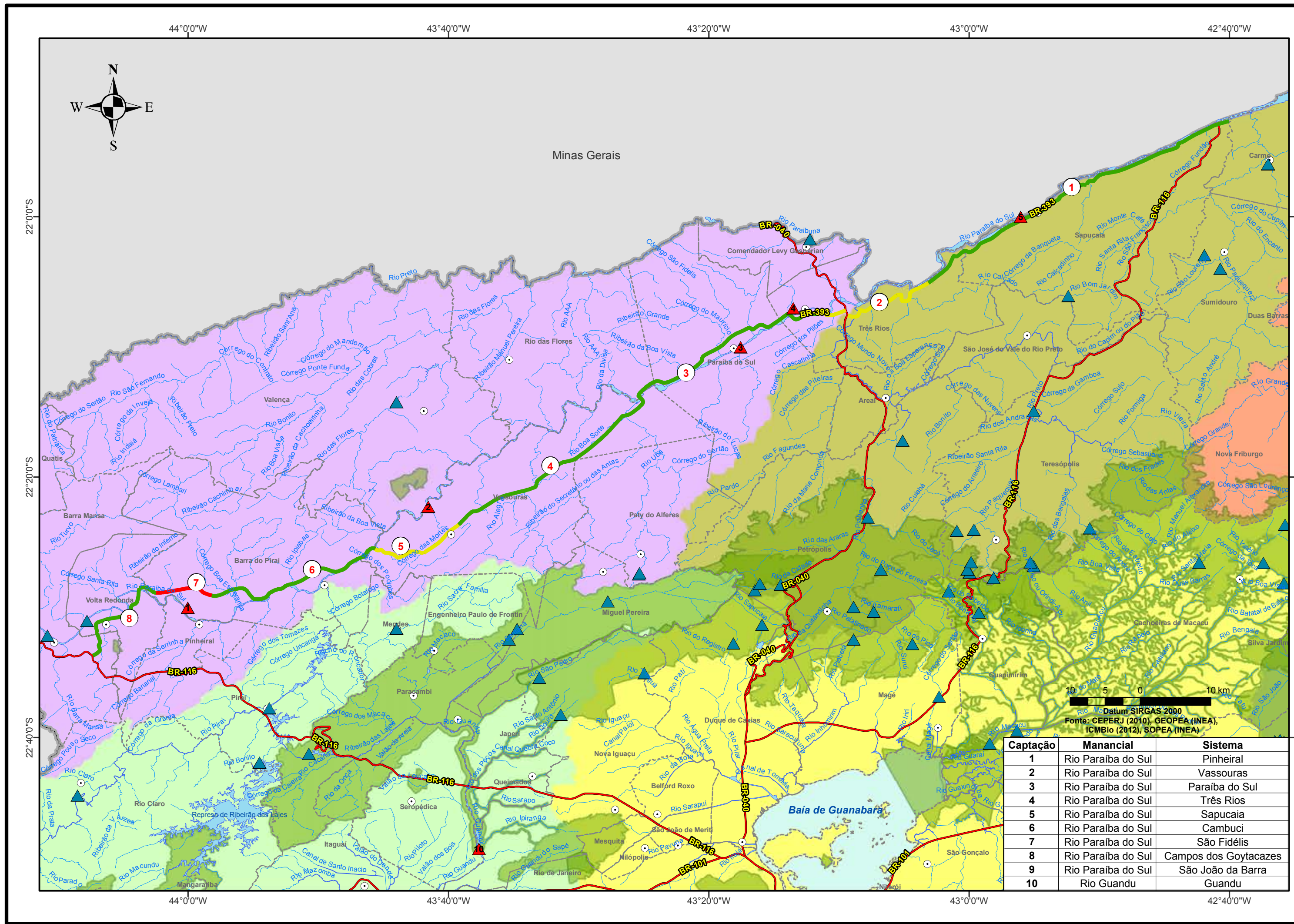
**Mapeamento de Trechos Críticos em Relação aos Acidentes com Materiais Perigosos na Rodovia Washington Luís - BR 040**

**Fundação COPPETEC - Laboratório de Hidrologia**



Escala: Gráfica      Figura nº: 6.2.1.2.7.1      Elaborado: Melissa Martingil      Data: 03-07-2013





**Legenda**

- Sede Municipal
  - Limite Municipal
  - ▭ Limite Estadual
  - Hidrografia
  - Corpos D'água
  - Unidades de Conservação
  - Principais Rodovias
- Regiões Hidrográficas**
- RH I - Baía da Ilha Grande
  - RH II - Guandu
  - RH III - Médio Paraíba do Sul
  - RH IV - Piabanha
  - RH V - Baía de Guanabara
  - RH VI - Lagos São João
  - RH VII - Rio Dois Rios
  - RH VIII - Macaé e das Ostras
  - RH IX - Baixo Paraíba do Sul e Itabapoana
- Criticidade por Trecho**
- Classe 1 - 0 a 0,4 acidente/km
  - Classe 2 - 0,4 a 0,8 acidente/km
  - Classe 3 - 0,8 a 1,2 acidente/km
  - Classe 4 - 1,2 ou + acidente/km
- ▲ Captações para Abastecimento Humano com Influência da Rodovia
  - ▲ Outras Captações para Abastecimento Humano
  - Trecho Crítico (numeração indicada no texto)

Captação	Manancial	Sistema
1	Rio Paraíba do Sul	Pinheiral
2	Rio Paraíba do Sul	Vassouras
3	Rio Paraíba do Sul	Paraíba do Sul
4	Rio Paraíba do Sul	Três Rios
5	Rio Paraíba do Sul	Sapucaia
6	Rio Paraíba do Sul	Cambuci
7	Rio Paraíba do Sul	São Fidélis
8	Rio Paraíba do Sul	Campos dos Goytacazes
9	Rio Paraíba do Sul	São João da Barra
10	Rio Guandu	Guandu

**GOVERNO DO ESTADO DO RIO DE JANEIRO**  
**SECRETARIA DO AMBIENTE - SEA**  
**INSTITUTO ESTADUAL DO AMBIENTE - INEA**



**Elaboração do Plano Estadual de Recursos Hídricos do Estado do Rio de Janeiro**

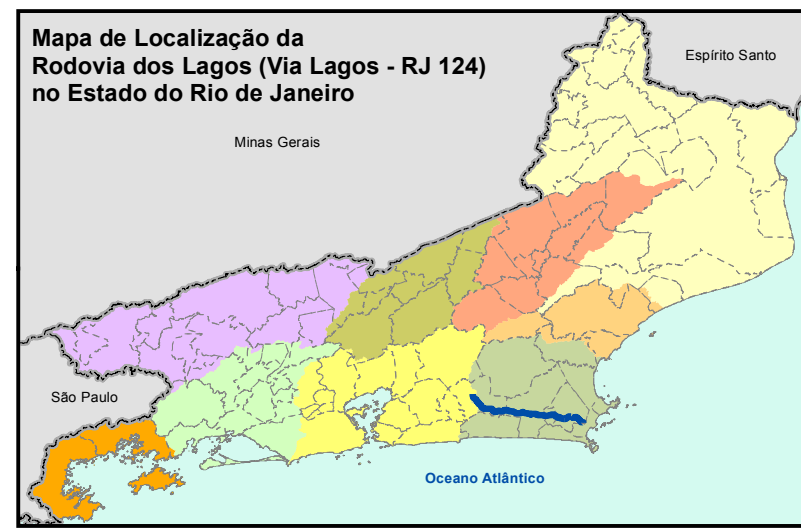
**Mapeamento de Trechos Críticos em Relação aos Acidentes com Materiais Perigosos na Rodovia Lúcio Meira - BR 393**

**Fundação COPPETEC - Laboratório de Hidrologia**



Escala: Gráfica      Figura nº: 6.2.1.3.7.1      Elaborado: Melissa Martingil      Data: 03-07-2013





**Legenda**

- Sede Municipal
- - - Limite Municipal
- ▭ Limite Estadual
- Hidrografia
- Corpos D'água
- Unidades de Conservação
- Principais Rodovias
- Rodovia Sem Classificação de Trechos Críticos
- ▲ Captações para Abastecimento Humano com Influência da Rodovia
- ▲ Outras Captações para Abastecimento Humano

**Regiões Hidrográficas**

- RH I - Baía da Ilha Grande
- RH II - Guandu
- RH III - Médio Paraíba do Sul
- RH IV - Piabanha
- RH V - Baía de Guanabara
- RH VI - Lagos São João
- RH VII - Rio Dois Rios
- RH VIII - Macaé e das Ostras
- RH IX - Baixo Paraíba do Sul e Itabapoana

Captação	Manancial	Sistema
1	Lagoa de Juturnaíba	Prolagos
2	Lagoa de Juturnaíba	Águas de Juturnaíba

8 4 0 8 km  
 Datum SIRGAS 2000  
 Fonte: CEPERJ (2010), GEOPEA (INEA), ICMBio (2012), SOPEA (INEA)

**GOVERNO DO ESTADO DO RIO DE JANEIRO**  
**SECRETARIA DO AMBIENTE - SEA**  
**INSTITUTO ESTADUAL DO AMBIENTE - INEA**



**Elaboração do Plano Estadual de Recursos Hídricos do Estado do Rio de Janeiro**

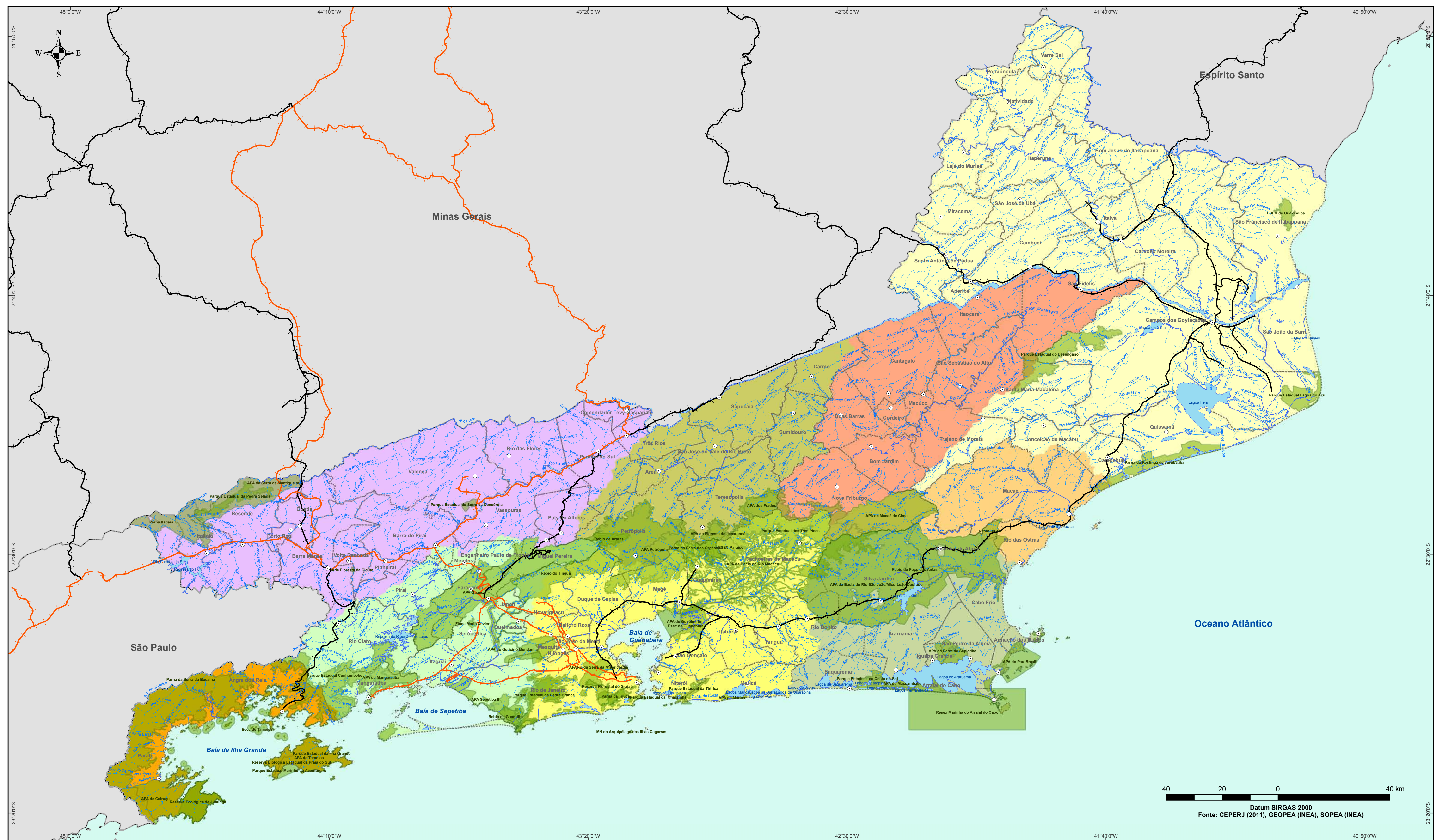
**Mapeamento de Trechos Críticos em Relação aos Acidentes com Materiais Perigosos na Rodovia Dos Lagos - Via Lagos - RJ 124**

**Fundação COPPETEC - Laboratório de Hidrologia**



Escala: Gráfica	Figura nº: 6.2.1.4.7.1	Elaborado: Melissa Martingil	Data: 03-07-2013
-----------------	------------------------	------------------------------	------------------





### Legenda

- |                           |  |                                 |   |
|---------------------------|--|---------------------------------|---|
| ○ Sede Municipal          | <b>Ferrovias de Transporte de Cargas</b> | <b>Regiões Hidrográficas</b>    |   |
| ■ Corpos D'Água           | +++ FCA - Ferrovia Centro-Atlântica S.A. | ■ RH I - Baía da Ilha Grande    | ■ RH VI - Lagos São João                    |
| — Hidrografia             | +++ MRS - Logística S.A.                 | ■ RH II - Guandu                | ■ RH VII - Rio Dois Rios                    |
| ■ Limite Estadual         |  | ■ RH III - Médio Paraíba do Sul | ■ RH VIII - Macaé e das Ostras              |
| ■ Unidades de Conservação |  | ■ RH IV - Piabanha              | ■ RH IX - Baixo Paraíba do Sul e Itabapoana |
| --- Limite Municipal      |  | ■ RH V - Baía de Guanabara      |   |

GOVERNO DO ESTADO DO RIO DE JANEIRO  
SECRETARIA DO AMBIENTE - SEA  
INSTITUTO ESTADUAL DO AMBIENTE - INEA



Elaboração do Plano Estadual de Recursos Hídricos  
do Estado do Rio de Janeiro

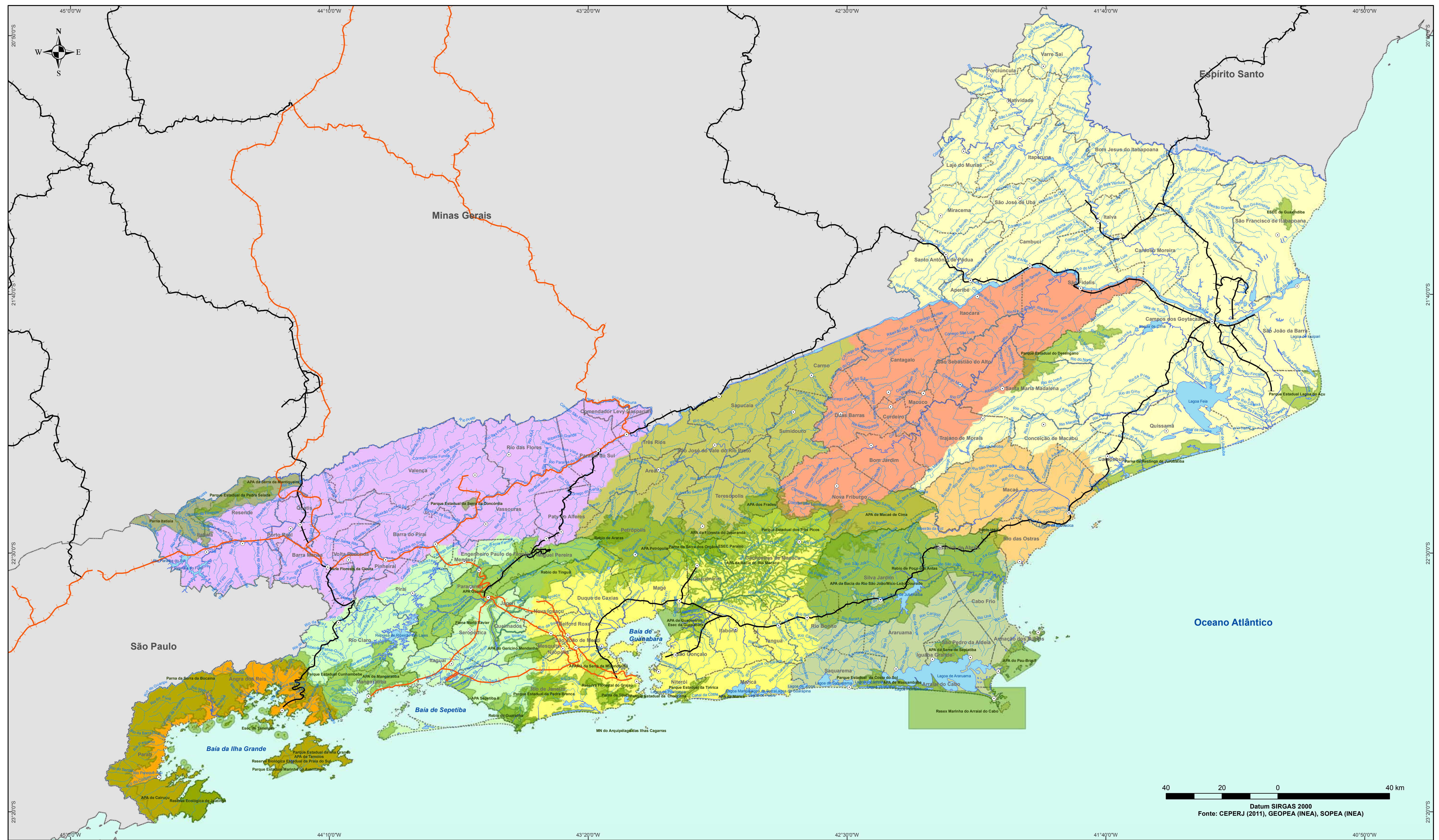
Transporte Ferroviário de Carga e sua Relação  
com os Recursos Hídricos e Unidades de Conservação

Fundação COPPETEC - Laboratório de Hidrologia



Escala: Gráfica      Desenho nº: 6.3.1.1      Elaborado: Melissa Martingil      Data: 03-07-2013





**Legenda**

- Sede Municipal
- Corpos D'Água
- Hidrografia
- ▭ Limite Estadual
- ▭ Unidades de Conservação
- ▭ Limite Municipal

- Ferrovias de Transporte de Cargas**
- ++++ FCA - Ferrovia Centro-Atlântica S.A.
  - ++++ MRS - Logística S.A.

- Regiões Hidrográficas**
- RH I - Baía da Ilha Grande
  - RH II - Guandu
  - RH III - Médio Paraíba do Sul
  - RH IV - Piabanha
  - RH V - Baía de Guanabara
  - RH VI - Lagos São João
  - RH VII - Rio Dois Rios
  - RH VIII - Macaé e das Ostras
  - RH IX - Baixo Paraíba do Sul e Itabapoana

40 20 0 40 km

Datum SIRGAS 2000  
Fonte: CEPERJ (2011), GEOPEA (INEA), SOPEA (INEA)

GOVERNO DO ESTADO DO RIO DE JANEIRO  
SECRETARIA DO AMBIENTE - SEA  
INSTITUTO ESTADUAL DO AMBIENTE - INEA



Elaboração do Plano Estadual de Recursos Hídricos  
do Estado do Rio de Janeiro

Transporte Ferroviário de Carga e sua Relação  
com os Recursos Hídricos e Unidades de Conservação

Fundação COPPETEC - Laboratório de Hidrologia



Escala: Gráfica    Desenho nº: 6.3.1.1    Elaborado: Melissa Martingil    Data: 03-07-2013