

GOVERNO DO ESTADO DO RIO DE JANEIRO
Secretaria de Estado do Ambiente - SEA
Instituto Estadual do Ambiente - INEA

**ELABORAÇÃO DO PLANO ESTADUAL DE RECURSOS
HÍDRICOS DO ESTADO DO RIO DE JANEIRO**

R3-A - TEMAS TÉCNICOS ESTRATÉGICOS

RT-03 - Vulnerabilidade a Eventos Críticos

Volume 1 - Anexo VI

Mapas do Estudo de Transporte de Produtos Perigosos

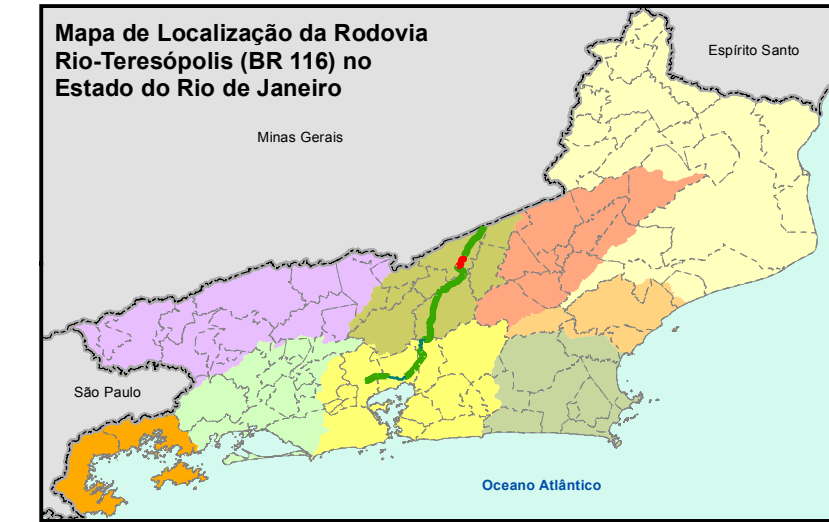
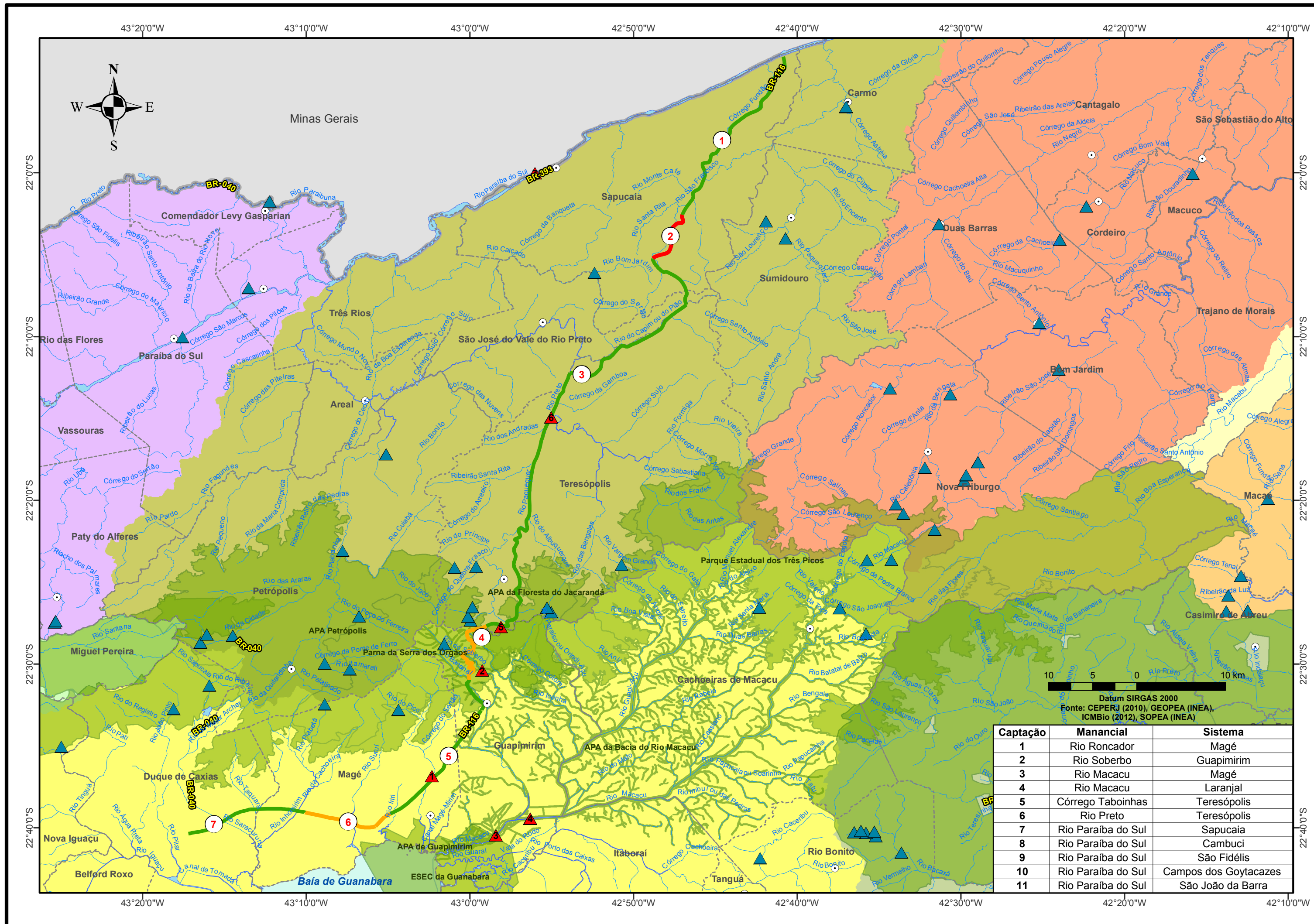
Elaboração: Fundação COPPETEC
Laboratório de Hidrologia e Estudos de Meio Ambiente

Instituto Estadual do Ambiente (INEA)
Av. Venezuela, 110 – 3º andar - Saúde
Rio de Janeiro, RJ
22.640-102

Elaboração e Execução:
Fundação COPPETEC
Laboratório de Hidrologia e Estudos de Meio Ambiente

Todos os direitos Reservados.

É permitida a reprodução de dados e de informações contidos nesta publicação,
desde que citada a fonte.



Legenda

- Sede Municipal
- Limite Municipal
- Limite Estadual
- Hidrografia
- Corpos D'água
- Unidades de Conservação
- Principais Rodovias
- Regiões Hidrográficas**
- RH I - Baía da Ilha Grande
- RH II - Guandu
- RH III - Médio Paraíba do Sul
- RH IV - Piabanha
- RH V - Baía de Guanabara
- RH VI - Lagos São João
- RH VII - Rio Dois Rios
- RH VIII - Macaé e das Ostras
- RH IX - Baixo Paraíba do Sul e Itabapoana
- Criticidade por Trecho**
- Classe 1 - 0 a 0,3 acidente/km
- Classe 2 - 0,3 a 0,6 acidente/km
- Classe 3 - 0,6 a 0,9 acidente/km
- Classe 4 - 0,9 ou + acidente/km
- ▲ Captações para Abastecimento Humano com Influência da Rodovia
- ▲ Outras Captações para Abastecimento Humano
- Ⓝ Trecho Crítico (numeração indicada no texto)



Datum SIRGAS 2000
 Fonte: CEPERJ (2010), GEOPEA (INEA),
 ICMBio (2012), SOPEA (INEA)

Captação	Manancial	Sistema
1	Rio Roncador	Magé
2	Rio Soberbo	Guapimirim
3	Rio Macacu	Magé
4	Rio Macacu	Laranjal
5	Córrego Taboinhas	Teresópolis
6	Rio Preto	Teresópolis
7	Rio Paraíba do Sul	Sapucaia
8	Rio Paraíba do Sul	Cambuci
9	Rio Paraíba do Sul	São Fidélis
10	Rio Paraíba do Sul	Campos dos Goytacazes
11	Rio Paraíba do Sul	São João da Barra

GOVERNO DO ESTADO DO RIO DE JANEIRO
SECRETARIA DO AMBIENTE - SEA
INSTITUTO ESTADUAL DO AMBIENTE - INEA



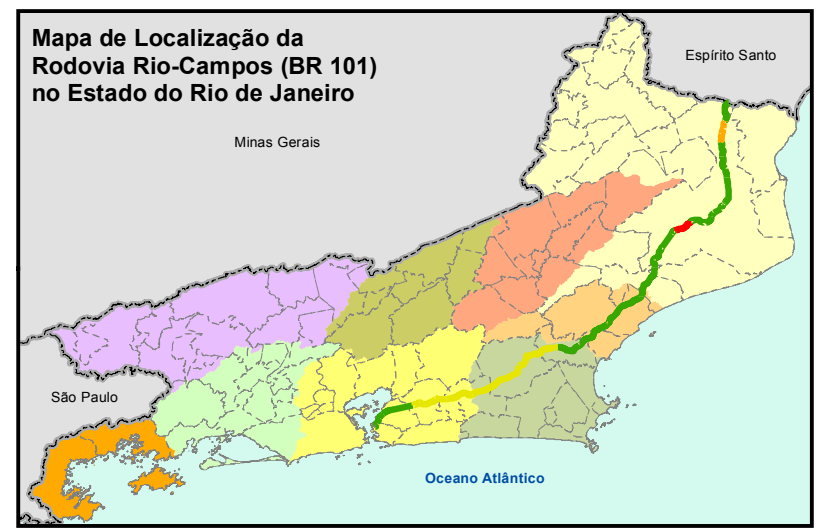
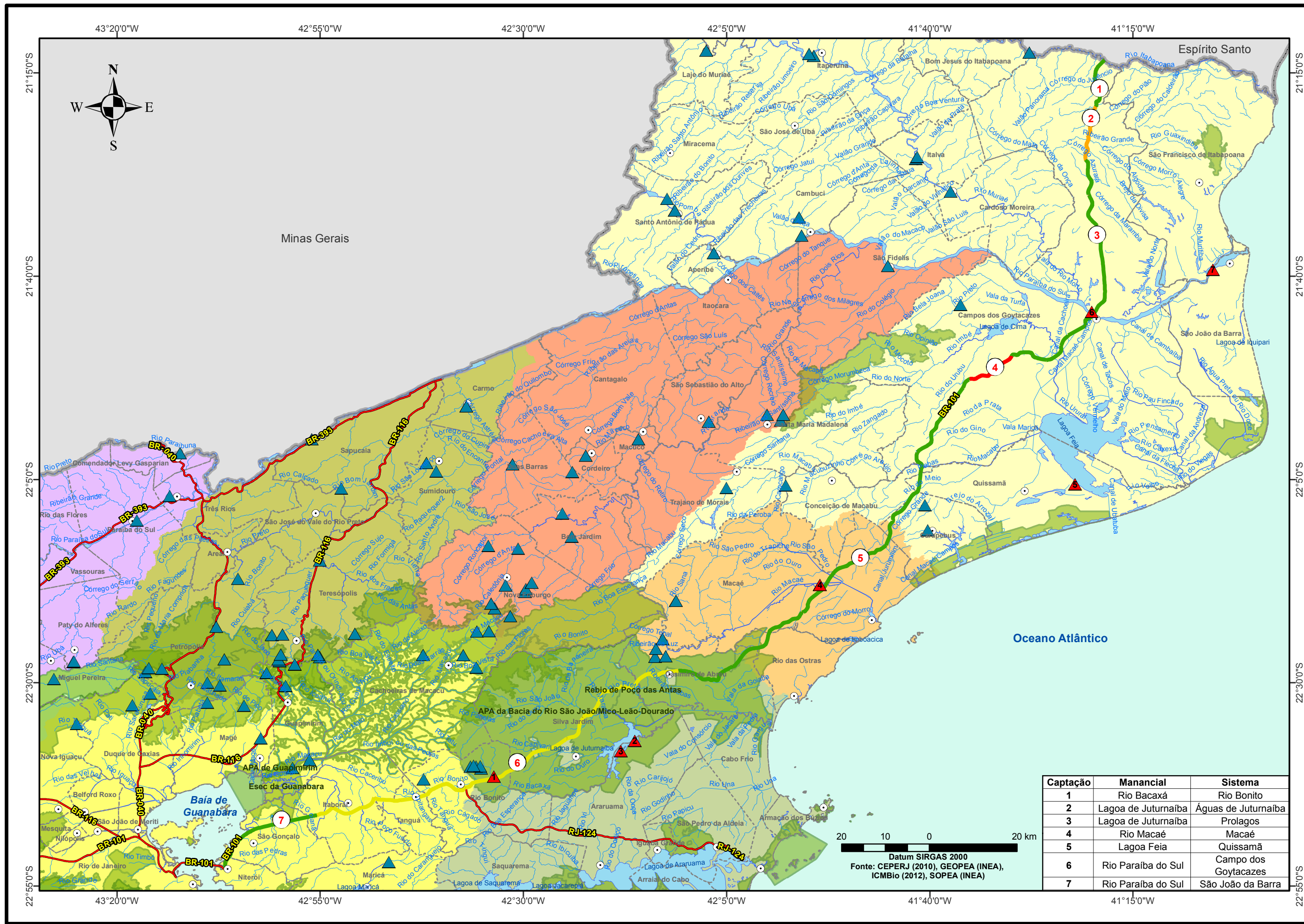
Elaboração do Plano Estadual de Recursos Hídricos do Estado do Rio de Janeiro

Mapeamento de Trechos Críticos em Relação aos Acidentes com Materiais Perigosos na Rodovia Rio-Teresópolis - BR 116

Fundação COPPETEC - Laboratório de Hidrologia



Escala: Gráfica | Figura nº: 6.2.1.6.7.1 | Elaborado: Melissa Martingil | Data: 03-07-2013



- Legenda**
- Sede Municipal
 - Limite Municipal
 - Limite Estadual
 - Hidrografia
 - Corpos D'água
 - Unidades de Conservação
 - Principais Rodovias
- Regiões Hidrográficas**
- RH I - Baía da Ilha Grande
 - RH II - Guandu
 - RH III - Médio Paraíba do Sul
 - RH IV - Piabanha
 - RH V - Baía de Guanabara
 - RH VI - Lagos São João
 - RH VII - Rio Dois Rios
 - RH VIII - Macaé e das Ostras
 - RH IX - Baixo Paraíba do Sul e Itabapoana
- Criticidade por Trecho**
- Classe 1 - 0 a 0,11 acidente/km
 - Classe 2 - 0,11 a 0,22 acidente/km
 - Classe 3 - 0,22 a 0,34 acidente/km
 - Classe 4 - 0,34 ou + acidente/km
 - ▲ Captações para Abastecimento Humano com Influência da Rodovia
 - ▲ Outras Captações para Abastecimento Humano
 - Trecho Crítico (numeração indicada no texto)

Captação	Manancial	Sistema
1	Rio Bacaxá	Rio Bonito
2	Lagoa de Juturnaíba	Águas de Juturnaíba
3	Lagoa de Juturnaíba	Prolagos
4	Rio Macaé	Macaé
5	Lagoa Feia	Quissamã
6	Rio Paraíba do Sul	Campo dos Goytacazes
7	Rio Paraíba do Sul	São João da Barra

Datum SIRGAS 2000
 Fonte: CEPERJ (2010), GEOPEA (INEA),
 ICMBio (2012), SOPEA (INEA)

GOVERNO DO ESTADO DO RIO DE JANEIRO
SECRETARIA DO AMBIENTE - SEA
INSTITUTO ESTADUAL DO AMBIENTE - INEA



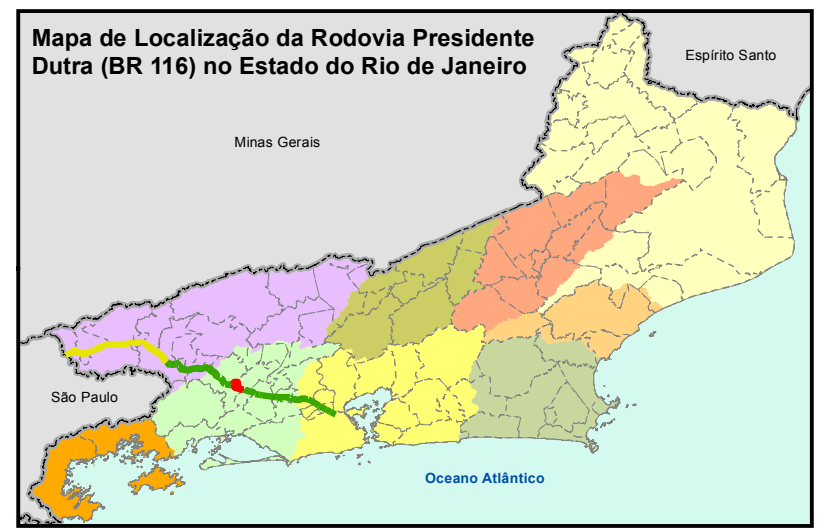
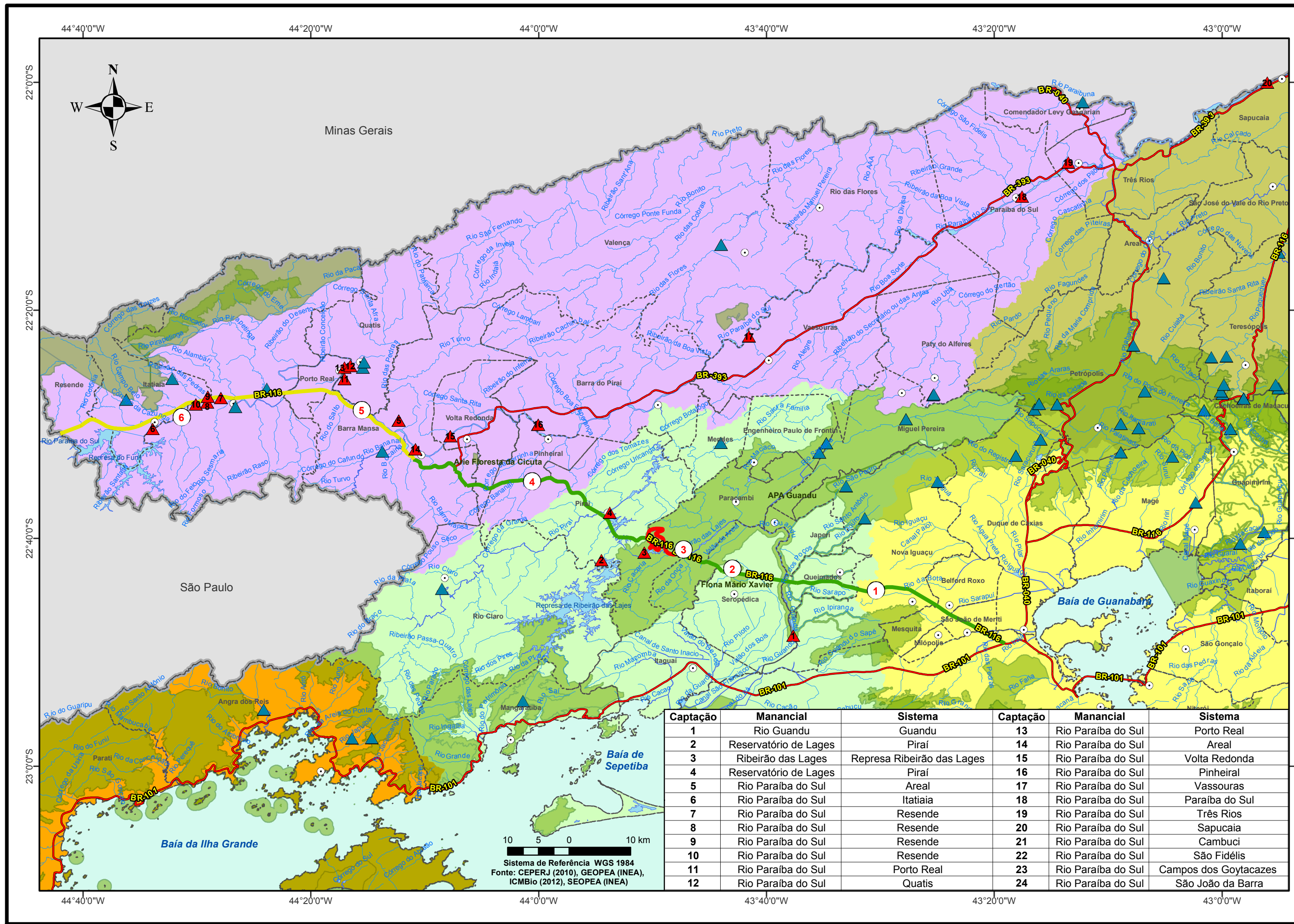
Elaboração do Plano Estadual de Recursos Hídricos do Estado do Rio de Janeiro

Mapeamento de Trechos Críticos em Relação aos Acidentes com Materiais Perigosos na Rodovia Rio-Campos - BR 101

Fundação COPPETEC - Laboratório de Hidrologia



Escala: Gráfica Figura nº: 6.2.1.5.7.1 Elaborado: Melissa Martingil Data: 03-07-2013



Legenda

- Sede Municipal
 - Limite Municipal
 - Limite Estadual
 - Hidrografia
 - Corpos D'água
 - Unidades de Conservação
 - Principais Rodovias
- Regiões Hidrográficas**
- RH I - Baía da Ilha Grande
 - RH II - Guandu
 - RH III - Médio Paraíba do Sul
 - RH IV - Piabanha
 - RH V - Baía de Guanabara
 - RH VI - Lagos São João
 - RH VII - Rio Dois Rios
 - RH VIII - Macaé e das Ostras
 - RH IX - Baixo Paraíba do Sul e Itabapoana
- Criticidade por Trecho**
- Classe 1 - 0 a 1 acidente/km
 - Classe 2 - 1 a 2 acidentes/km
 - Classe 3 - 2 a 3 acidentes/km
 - Classe 4 - 3 ou + acidentes/km
- Captações para Abastecimento Humano com Influência da Rodovia
 - Outras Captações para Abastecimento Humano
 - Trecho Crítico (numeração indicada no texto)

GOVERNO DO ESTADO DO RIO DE JANEIRO
SECRETARIA DO AMBIENTE - SEA
INSTITUTO ESTADUAL DO AMBIENTE - INEA



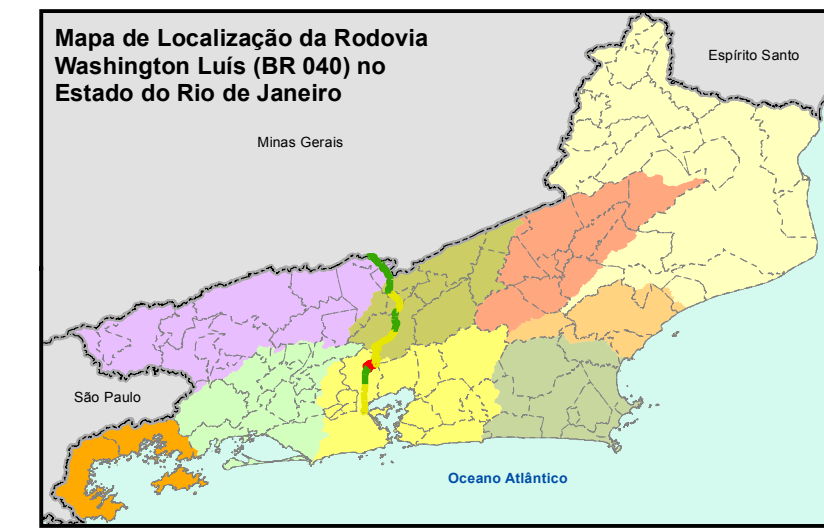
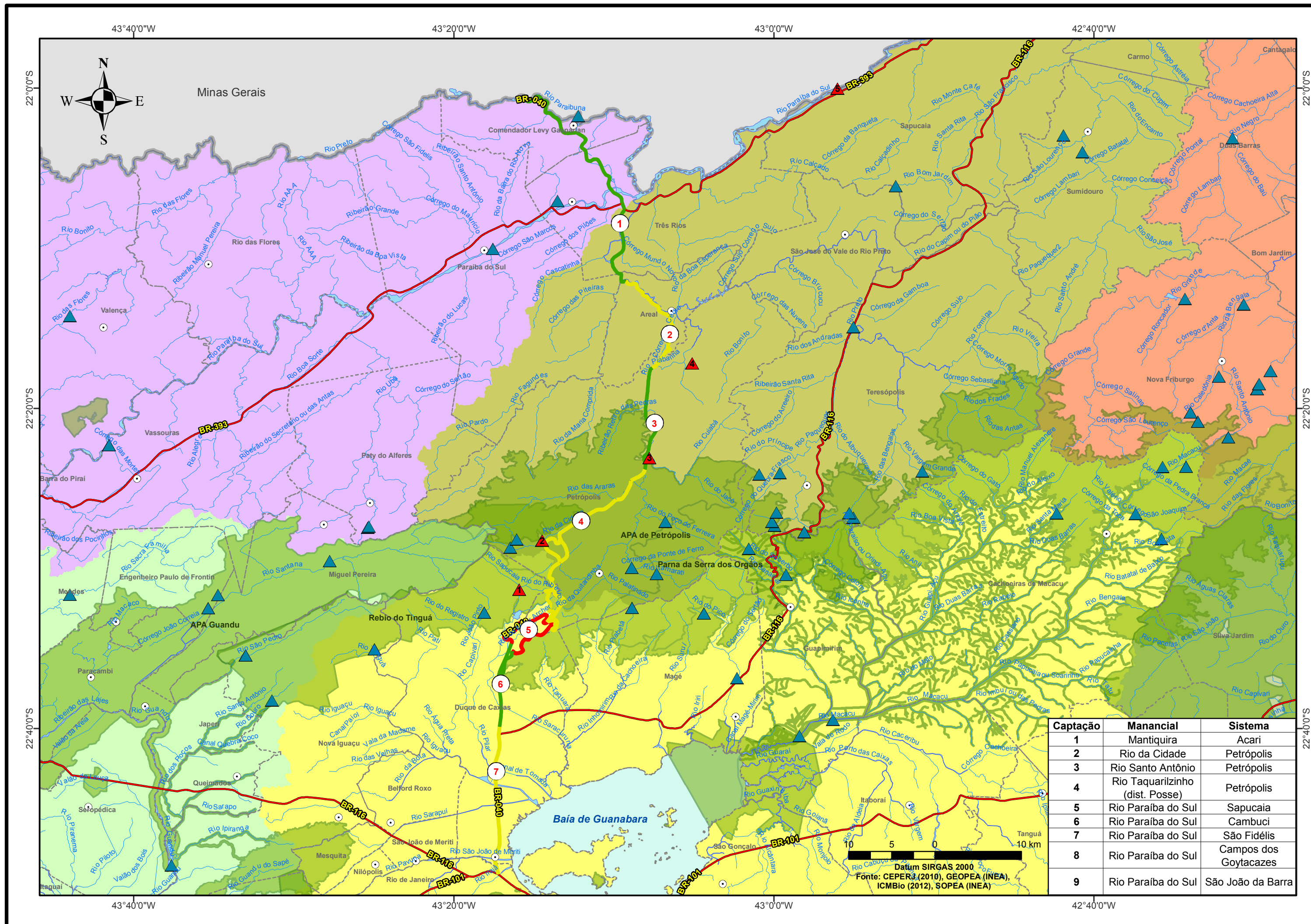
Elaboração do Plano Estadual de Recursos Hídricos do Estado do Rio de Janeiro

Mapeamento de Trechos Críticos em Relação aos Acidentes com Materiais Perigosos na Rodovia Presidente Dutra - BR 116

Fundação COPPETEC - Laboratório de Hidrologia



Captação	Manancial	Sistema	Captação	Manancial	Sistema
1	Rio Guandu	Guandu	13	Rio Paraíba do Sul	Porto Real
2	Reservatório de Lages	Piraí	14	Rio Paraíba do Sul	Areal
3	Ribeirão das Lages	Represa Ribeirão das Lages	15	Rio Paraíba do Sul	Volta Redonda
4	Reservatório de Lages	Piraí	16	Rio Paraíba do Sul	Pinheiral
5	Rio Paraíba do Sul	Areal	17	Rio Paraíba do Sul	Vassouras
6	Rio Paraíba do Sul	Itaíiaia	18	Rio Paraíba do Sul	Paraíba do Sul
7	Rio Paraíba do Sul	Resende	19	Rio Paraíba do Sul	Três Rios
8	Rio Paraíba do Sul	Resende	20	Rio Paraíba do Sul	Sapucaia
9	Rio Paraíba do Sul	Resende	21	Rio Paraíba do Sul	Cambuci
10	Rio Paraíba do Sul	Resende	22	Rio Paraíba do Sul	São Fidélis
11	Rio Paraíba do Sul	Porto Real	23	Rio Paraíba do Sul	Campos dos Goytacazes
12	Rio Paraíba do Sul	Quatis	24	Rio Paraíba do Sul	São João da Barra



Legenda

- Sede Municipal
 - Limite Municipal
 - Limite Estadual
 - Hidrografia
 - Corpos D'água
 - Unidades de Conservação
 - Principais Rodovias
- Regiões Hidrográficas**
- RH I - Baía da Ilha Grande
 - RH II - Guandu
 - RH III - Médio Paraíba do Sul
 - RH IV - Piabanha
 - RH V - Baía de Guanabara
 - RH VI - Lagos São João
 - RH VII - Rio Dois Rios
 - RH VIII - Macaé e das Ostras
 - RH IX - Baixo Paraíba do Sul e Itabapoana
- Criticidade por Trecho**
- Classe 1 - 0 a 0,5 acidente/km
 - Classe 2 - 0,5 a 1 acidente/km
 - Classe 3 - 1 a 1,5 acidente/km
 - Classe 4 - 1,5 ou + acidente/km
- Captações para Abastecimento Humano com Influência da Rodovia
 - Outras Captações para Abastecimento Humano
 - Trecho Crítico (numeração indicada no texto)

Captação	Manancial	Sistema
1	Mantiqueira	Acarí
2	Rio da Cidade	Petrópolis
3	Rio Santo Antônio	Petrópolis
4	Rio Taquarilzinho (dist. Posse)	Petrópolis
5	Rio Paraíba do Sul	Sapucaia
6	Rio Paraíba do Sul	Cambuci
7	Rio Paraíba do Sul	São Fidélis
8	Rio Paraíba do Sul	Campos dos Goytacazes
9	Rio Paraíba do Sul	São João da Barra

GOVERNO DO ESTADO DO RIO DE JANEIRO
SECRETARIA DO AMBIENTE - SEA
INSTITUTO ESTADUAL DO AMBIENTE - INEA



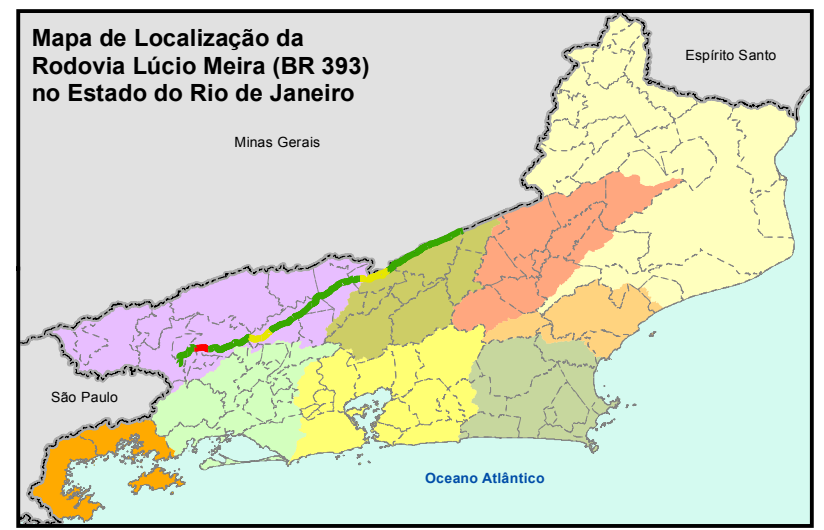
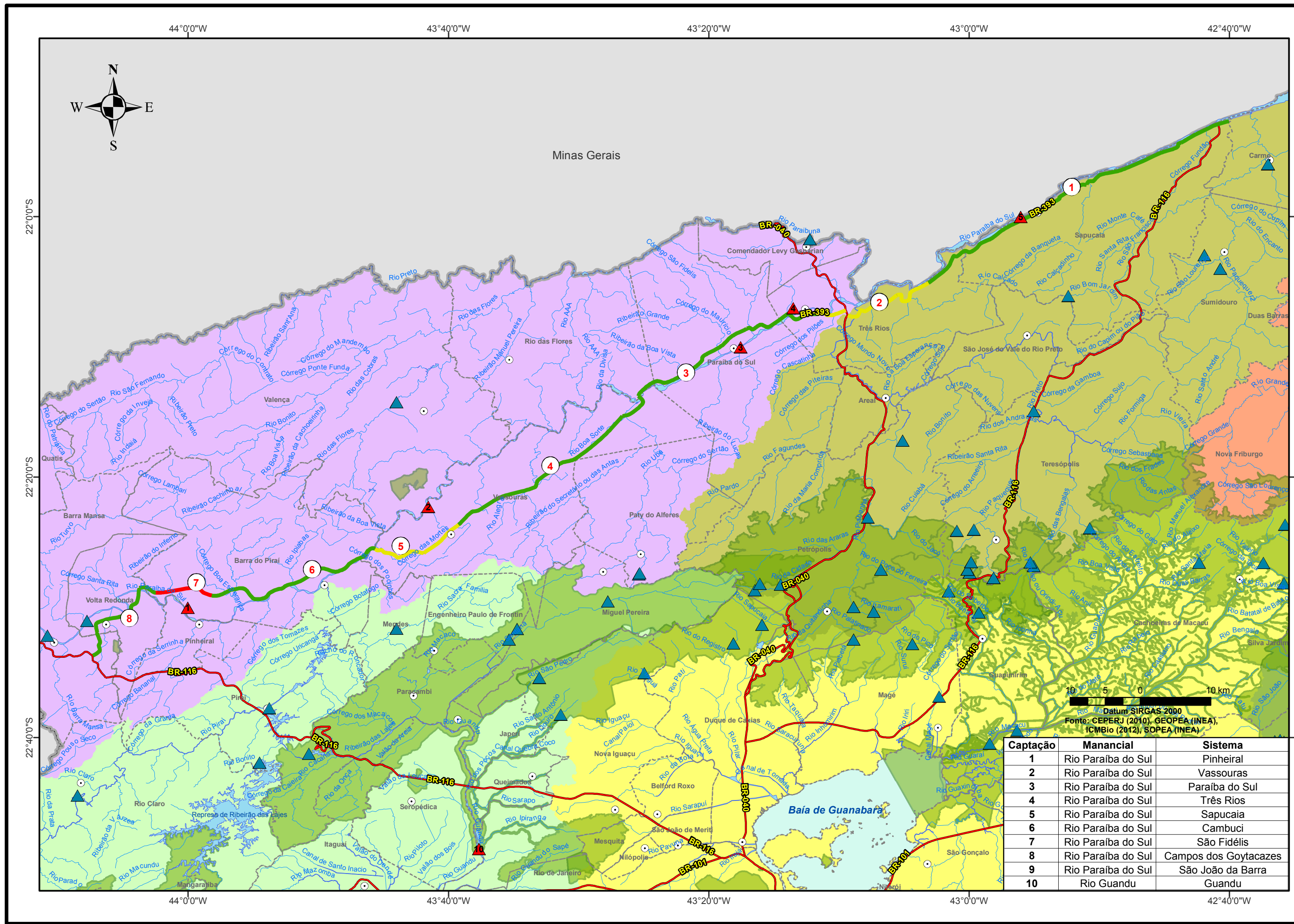
Elaboração do Plano Estadual de Recursos Hídricos do Estado do Rio de Janeiro

Mapeamento de Trechos Críticos em Relação aos Acidentes com Materiais Perigosos na Rodovia Washington Luís - BR 040

Fundação COPPETEC - Laboratório de Hidrologia



Escala: Gráfica | Figura nº: 6.2.1.2.7.1 | Elaborado: Melissa Martingil | Data: 03-07-2013



Legenda

- Sede Municipal
 - Limite Municipal
 - ▭ Limite Estadual
 - Hidrografia
 - Corpos D'água
 - Unidades de Conservação
 - Principais Rodovias
- Regiões Hidrográficas**
- RH I - Baía da Ilha Grande
 - RH II - Guandu
 - RH III - Médio Paraíba do Sul
 - RH IV - Piabanha
 - RH V - Baía de Guanabara
 - RH VI - Lagos São João
 - RH VII - Rio Dois Rios
 - RH VIII - Macaé e das Ostras
 - RH IX - Baixo Paraíba do Sul e Itabapoana
- Criticidade por Trecho**
- Classe 1 - 0 a 0,4 acidente/km
 - Classe 2 - 0,4 a 0,8 acidente/km
 - Classe 3 - 0,8 a 1,2 acidente/km
 - Classe 4 - 1,2 ou + acidente/km
- ▲ Captações para Abastecimento Humano com Influência da Rodovia
 - ▲ Outras Captações para Abastecimento Humano
 - Ⓝ Trecho Crítico (numeração indicada no texto)

Captação	Manancial	Sistema
1	Rio Paraíba do Sul	Pinheiral
2	Rio Paraíba do Sul	Vassouras
3	Rio Paraíba do Sul	Paraíba do Sul
4	Rio Paraíba do Sul	Três Rios
5	Rio Paraíba do Sul	Sapucaia
6	Rio Paraíba do Sul	Cambuci
7	Rio Paraíba do Sul	São Fidélis
8	Rio Paraíba do Sul	Campos dos Goytacazes
9	Rio Paraíba do Sul	São João da Barra
10	Rio Guandu	Guandu

GOVERNO DO ESTADO DO RIO DE JANEIRO
SECRETARIA DO AMBIENTE - SEA
INSTITUTO ESTADUAL DO AMBIENTE - INEA



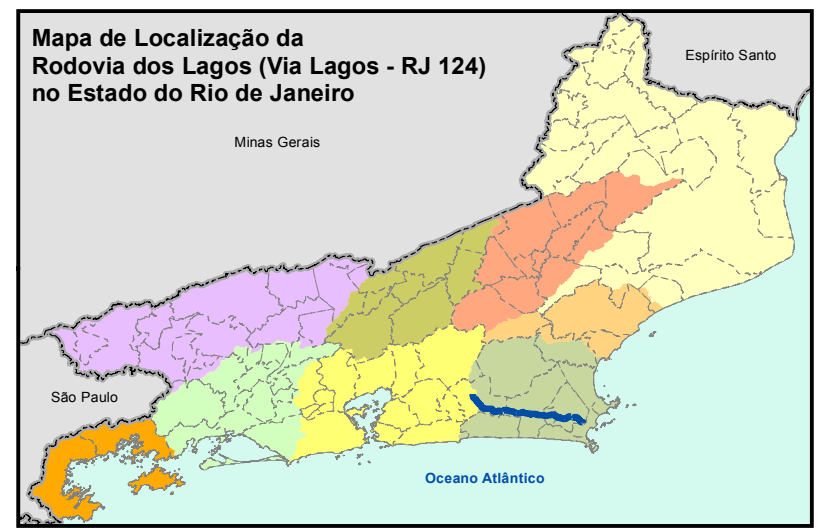
Elaboração do Plano Estadual de Recursos Hídricos do Estado do Rio de Janeiro

Mapeamento de Trechos Críticos em Relação aos Acidentes com Materiais Perigosos na Rodovia Lúcio Meira - BR 393

Fundação COPPETEC - Laboratório de Hidrologia



Escala: Gráfica Figura nº: 6.2.1.3.7.1 Elaborado: Melissa Martingil Data: 03-07-2013



Legenda

- Sede Municipal
- Limite Municipal
- Limite Estadual
- Hidrografia
- Corpos D'água
- Unidades de Conservação
- Principais Rodovias
- Rodovia Sem Classificação de Trechos Críticos
- ▲ Captações para Abastecimento Humano com Influência da Rodovia
- ▲ Outras Captações para Abastecimento Humano

Regiões Hidrográficas

- RH I - Baía da Ilha Grande
- RH II - Guandu
- RH III - Médio Paraíba do Sul
- RH IV - Piabanha
- RH V - Baía de Guanabara
- RH VI - Lagos São João
- RH VII - Rio Dois Rios
- RH VIII - Macaé e das Ostras
- RH IX - Baixo Paraíba do Sul e Itabapoana

Captação	Manancial	Sistema
1	Lagoa de Juturnaíba	Prolagos
2	Lagoa de Juturnaíba	Águas de Juturnaíba

8 4 0 8 km
 Datum SIRGAS 2000
 Fonte: CEPERJ (2010), GEOPEA (INEA), ICMBio (2012), SOPEA (INEA)

GOVERNO DO ESTADO DO RIO DE JANEIRO
SECRETARIA DO AMBIENTE - SEA
INSTITUTO ESTADUAL DO AMBIENTE - INEA



Elaboração do Plano Estadual de Recursos Hídricos do Estado do Rio de Janeiro

Mapeamento de Trechos Críticos em Relação aos Acidentes com Materiais Perigosos na Rodovia Dos Lagos - Via Lagos - RJ 124

Fundação COPPETEC - Laboratório de Hidrologia



Escala: Gráfica	Figura nº: 6.2.1.4.7.1	Elaborado: Melissa Martingil	Data: 03-07-2013
-----------------	------------------------	------------------------------	------------------