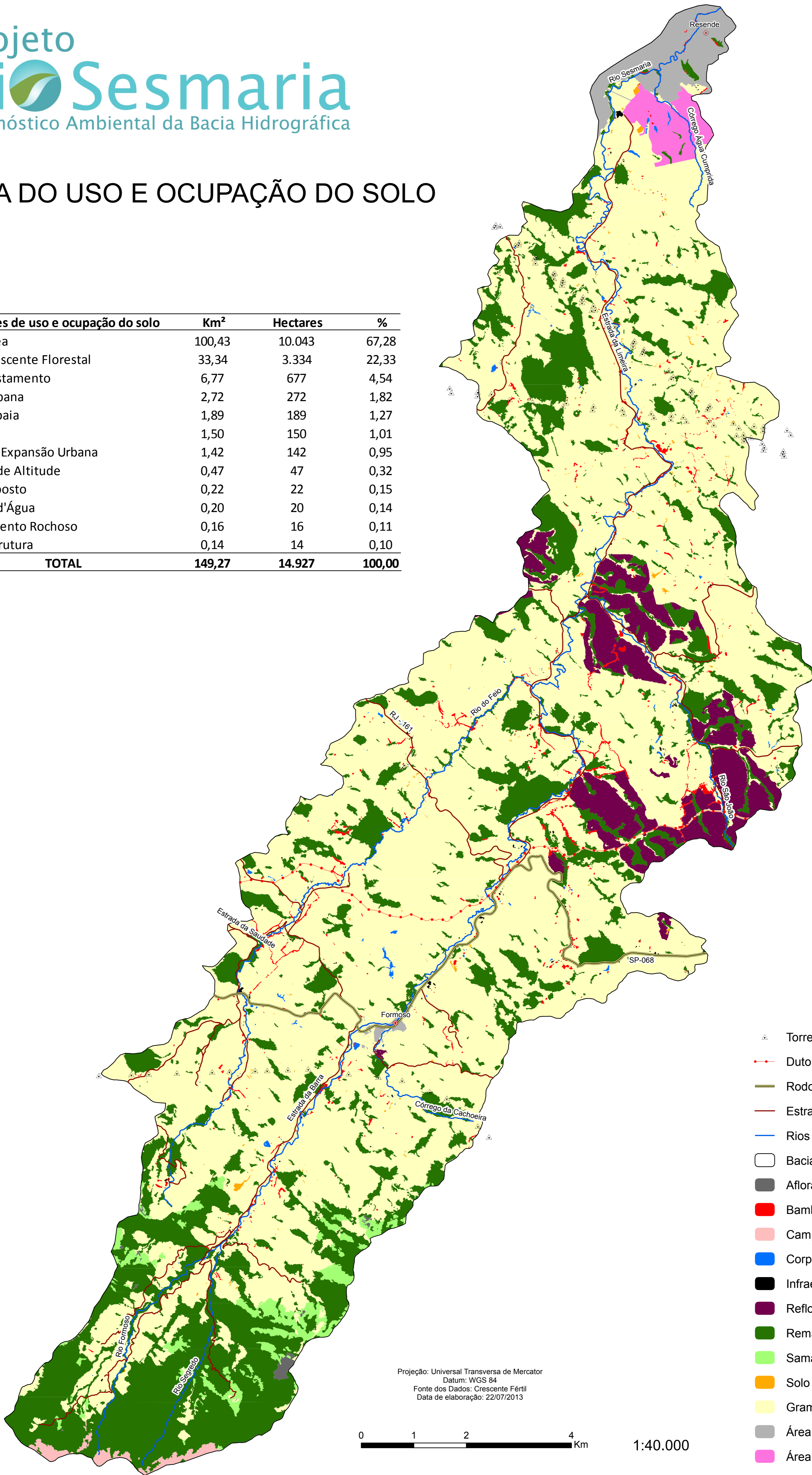


## MAPA DO USO E OCUPAÇÃO DO SOLO

Classes de uso e ocupação do solo	Km <sup>2</sup>	Hectares	%
Gramínea	100,43	10.043	67,28
Remanescente Florestal	33,34	3.334	22,33
Reflorestamento	6,77	677	4,54
Área Urbana	2,72	272	1,82
Samambaia	1,89	189	1,27
Bambu	1,50	150	1,01
Área de Expansão Urbana	1,42	142	0,95
Campo de Altitude	0,47	47	0,32
Solo Exposto	0,22	22	0,15
Corpos d'Água	0,20	20	0,14
Afloramento Rochoso	0,16	16	0,11
Infraestrutura	0,14	14	0,10
<b>TOTAL</b>	<b>149,27</b>	<b>14.927</b>	<b>100,00</b>



### Legenda

- Torres de Transmissão
- Duto
- Rodovia dos Tropeiros - SP-068
- Estradas Rurais
- Rios Principais
- Bacia do rio Sesmaria
- Afloramento Rochoso
- Bambu
- Campo de Altitude
- Corpos d'água
- Infraestrutura
- Reflorestamento
- Remanescente Florestal
- Samambaia
- Solo Exposto
- Gramínea
- Área Urbana
- Área de Expansão Urbana

Projeção: Universal Transversa de Mercator  
Datum: WGS 84  
Fonte dos Dados: Crescente Fértil  
Data de elaboração: 22/07/2013

0 1 2 4 Km 1:40.000

