



Projeto de cooperação triangular entre a Agência de Água Loire-Bretagne, o Consórcio PCJ e o Comitê Ibicuí

Organização:  
Office International de l'Eau



Resende, 29 de novembro de 2016





# Office International de l'Eau

Développer les compétences pour mieux gérer l'eau



# Dezembro de 2014

## Workshops

Planejamento no Rio Grande do Sul: quais seriam as funções de uma agência?



## Mesa redonda

- 20 anos da Lei gaúcha das águas
- 50 anos da Lei de criação das agências e comitês de bacia na França



# Maio de 2015

**CONVITE**  
**Mesa Redonda**  
"Experiências na  
gestão dos  
recursos hídricos"

**DATA:**  
**16/06/15**

**A PARTIR DAS**  
**14h00**

**LOCAL:**  
AV. SÃO JERÔNIMO, 3100, MORADA  
DO SUL, AMERICANA/SP

Participantes: Membros da Agência Francesa Loire  
Bretagne, do Escritório Internacional da Água e  
Comitê de Bacias do Estado de Rio Grande do Sul.

 **CONSORCIO  
PCI**  
ÁGUA PARA O FUTURO



# Maio de 2015



# Maio de 2015



# Dezembro de 2015



# Dezembro de 2015





# Maio de 2016



# Maio de 2016



# Visita a França (Junho de 2016)



**Apresentações em sala em paralelo com as visitas no campo : contratos, plano de bacia, programa de desenvolvimento rural, cobranças, gestão quantitativa**

# Documento de benchmarking



**Experiências francesas e brasileiras em termos de planejamento, governança, e financiamento de organismos de bacia**

<http://otinga.com.br/pcj-aelb-rs/>

# Pacto de gerenciamento de recursos hídricos da bacia do Ibicuí *“Pacto do 28”*

*Alegrete, Rincão do 28*

*25 de novembro de 2016*





Projeto de cooperação triangular entre a Agência de Água Loire-Bretagne,  
o Consórcio PCJ e o Comitê Ibicuí

Organização:  
*Office International de l'Eau*

## Abordagem histórica

-

**A experiência da agência e do comitê de bacia  
*Seine-Normandie* em relação à seca de 1976**

## Desafios em 1964

- Financiamento
- Articulação entre setores
- Coerência geográfica



**Eclusa no rio Sena**

## 1966: criação de 6 agências financeiras de região hidrográfica

- Para financiar obras...
- ... A partir de recursos da cobrança





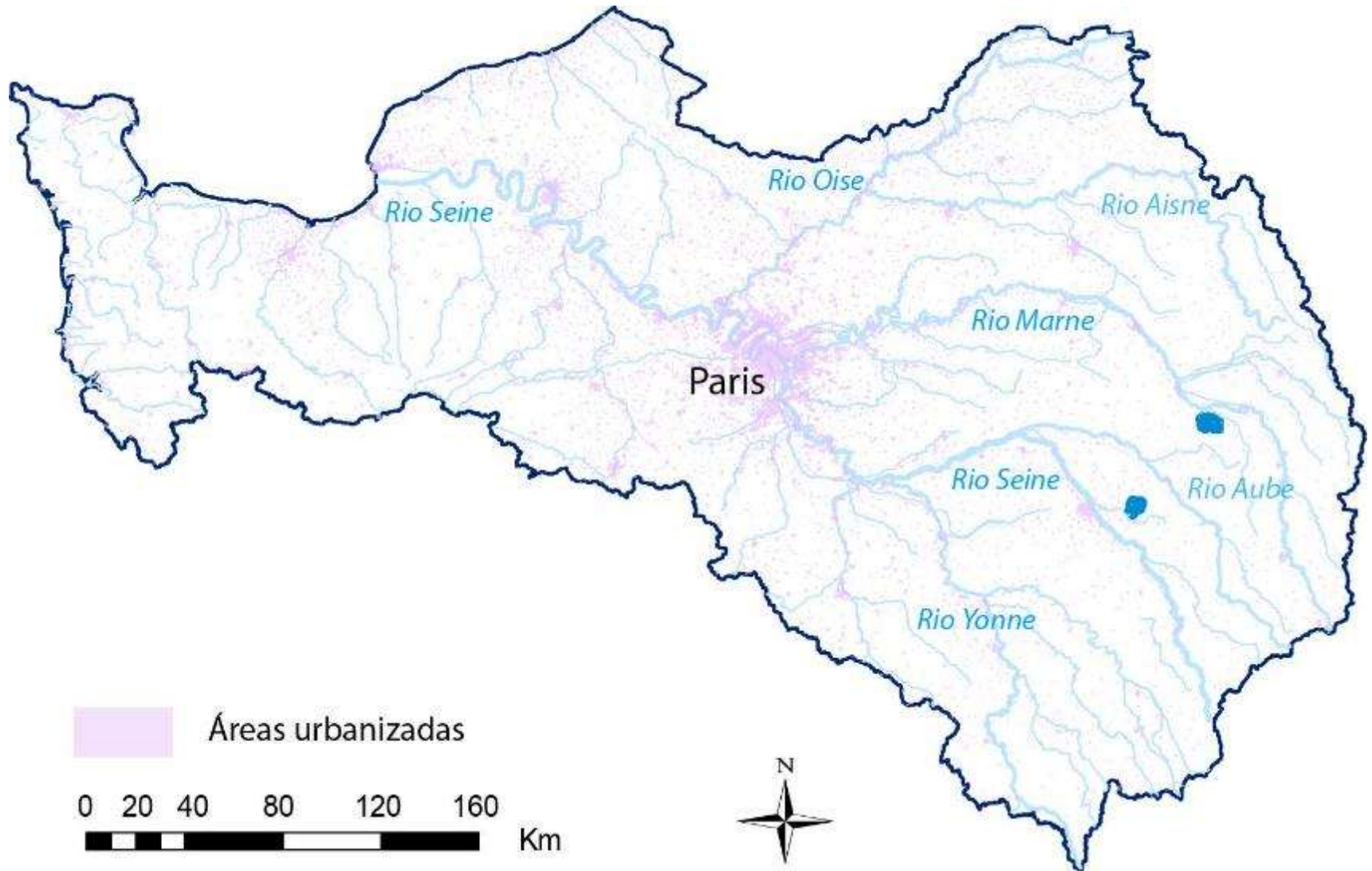
## 1967: agência financeira de região hidrográfica Seine-Normandie

- 15 estudos para realizar o diagnóstico da região hidrográfica
- 45 profissionais contratados
- Financiada pelo Estado durante 3 anos



Enchente de 1910

# Paris: como ter segurança hídrica a jusante de “grandes” rios ?



**1967:**

**comitê de região  
hidrográfica  
Seine-Normandie**

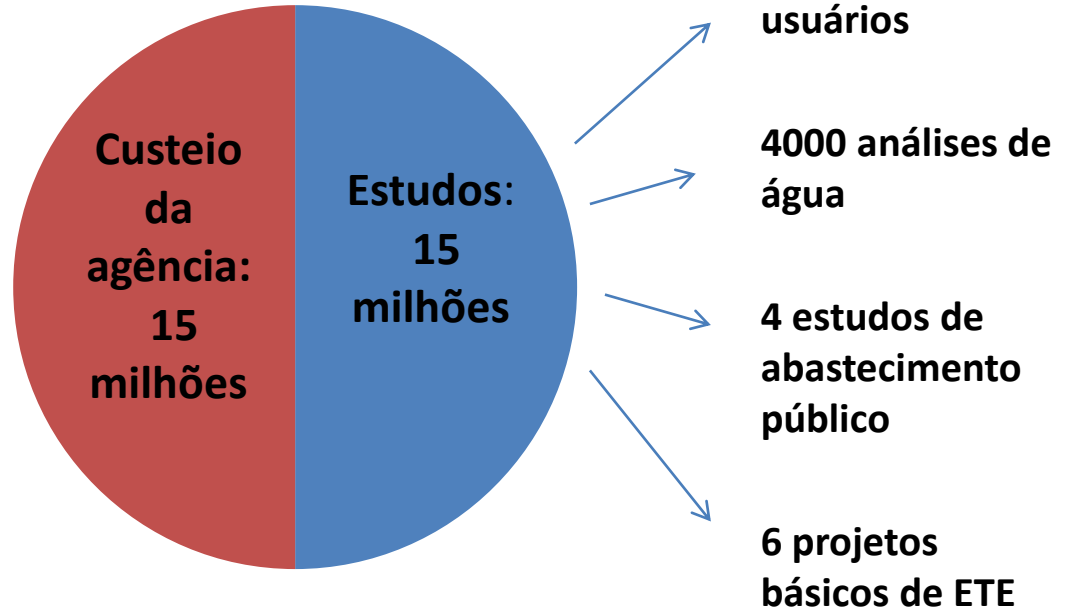
- 21 representantes do Estado
- 21 representantes dos Prefeitos
- 21 representantes dos Usuários da água



Indústria	8
Abastecimento de Água	2
Pesca e Piscicultura	2
Agricultura	3
Navegação	2
Setor elétrico	1
Turismo	1
Consumidores de água	1
Pessoas competentes	1

# 1968: cobrança por estudos

- Precisa 30 milhões de reais para elaborar o primeiro programa de intervenções

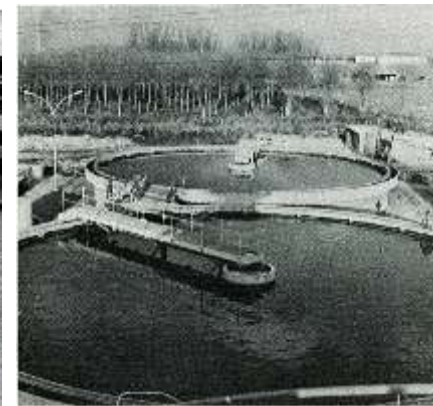
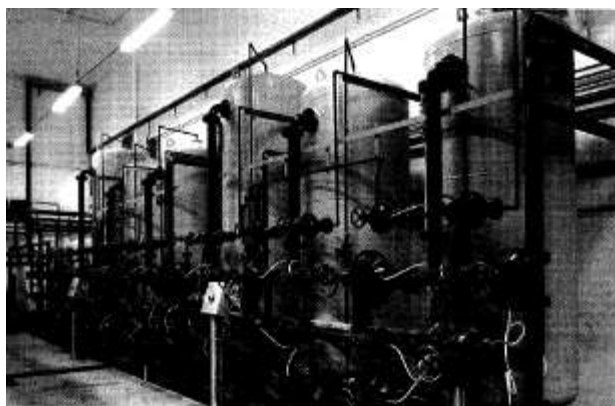


- Cobranças necessárias

Cobrança por captação	Cobrança por poluição
R\$0,001 / m <sup>3</sup> captado	R\$ 0,8 / ano por UP

# 1969-1972: Primeiro programa de intervenções da agência financeira de RH Seine-Normandie

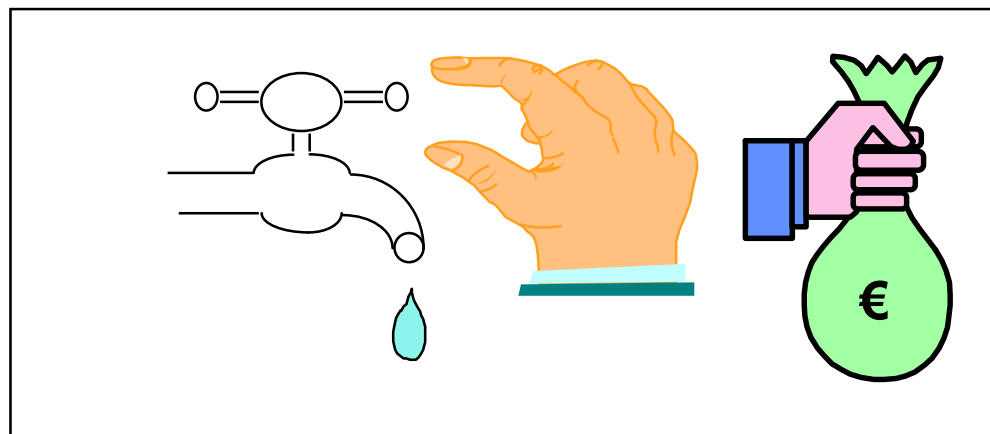
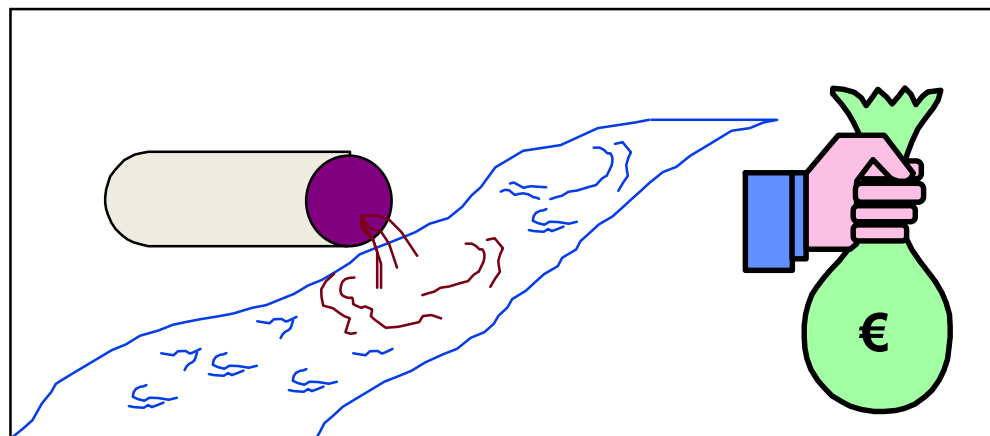
- Finalização da barragem Marne (350 milhões m<sup>3</sup>)
- Interconexões de redes de abastecimento público
- Economias de água na indústria
- Estações de tratamento de esgotos

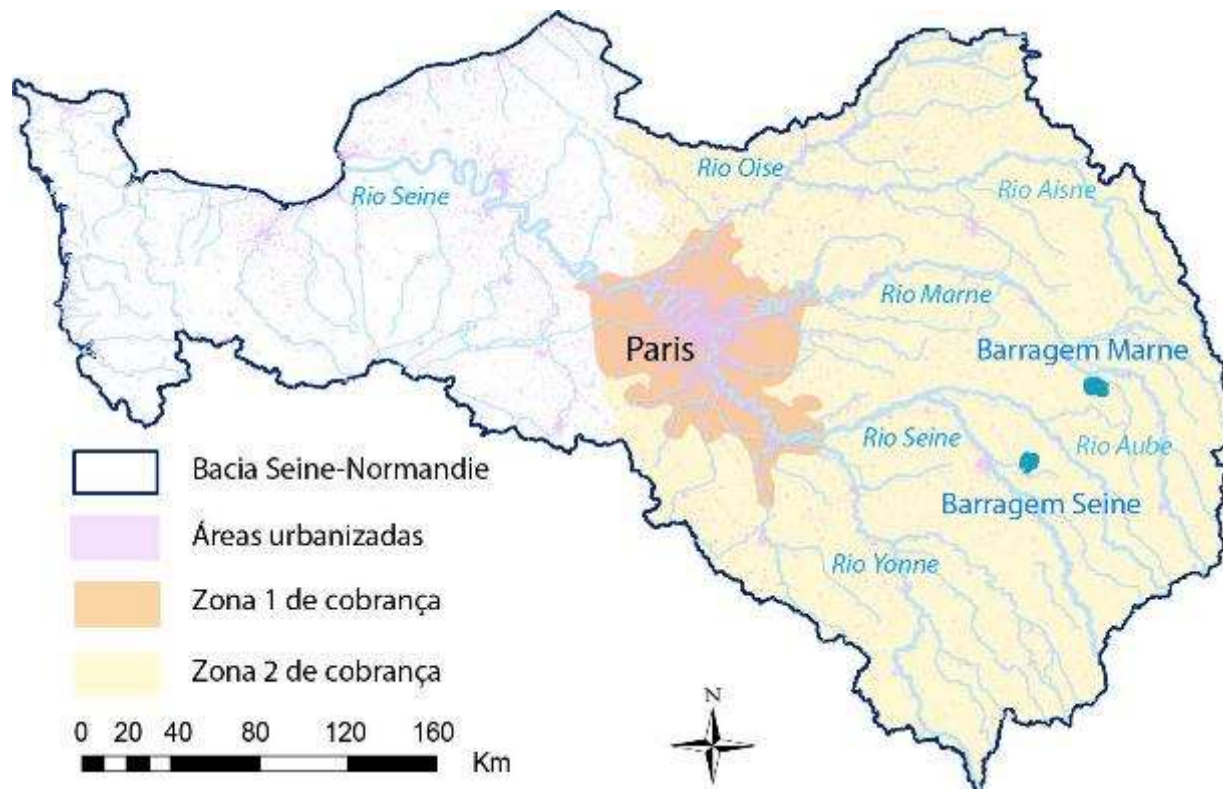


Custo total	Financiamento da agência
2,5 bilhões de reais	1 bilhão de reais

## Princípios das cobranças

- Equilibrar o orçamento da agência
- Paga em prioridade pelos usuários beneficiados por esse programa
- Incentivar os usuários a mudarem seu comportamento no sentido do interesse coletivo





Zona	Valores de cobrança (1968)	Arrecadação (1968-1972)
Zona 1 (Paris)	Captação : R\$ 0,20 / m <sup>3</sup>	R\$ 450 milhões
Zona 2 (montante de Paris)	Captação : / Consumo : R\$ 0,08 / m <sup>3</sup>	R\$ 50 milhões
Resto da região hidrográfica	Captação : R\$ 0,005 / m <sup>3</sup>	R\$ 9 milhões

# Negociações no Comitê de Região Hidrográfica

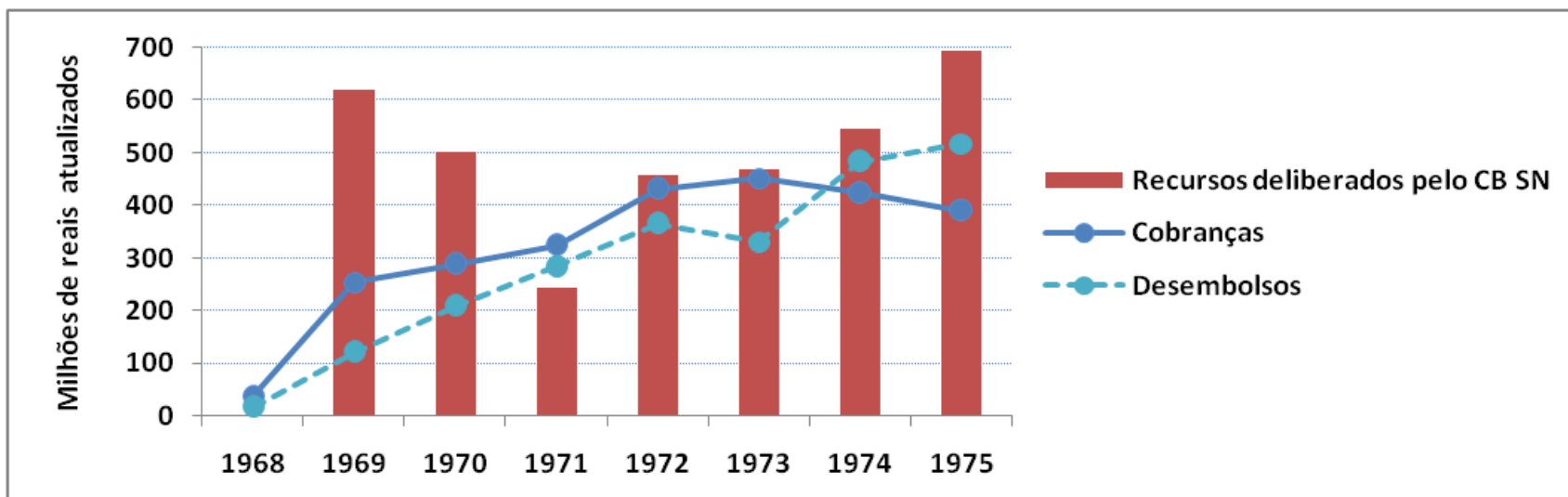
- Risco iminente de faltar água
- Proposta técnica da agência
- Alto nível de representação
  - Estado
  - Prefeitos
  - Diretores de indústrias
- Ajudas financeiras da agência



Votação quase por unanimidade do comitê



# 1969-1975: Implementação dos primeiros programas de intervenções da agência financeira de RH Seine-Normandie

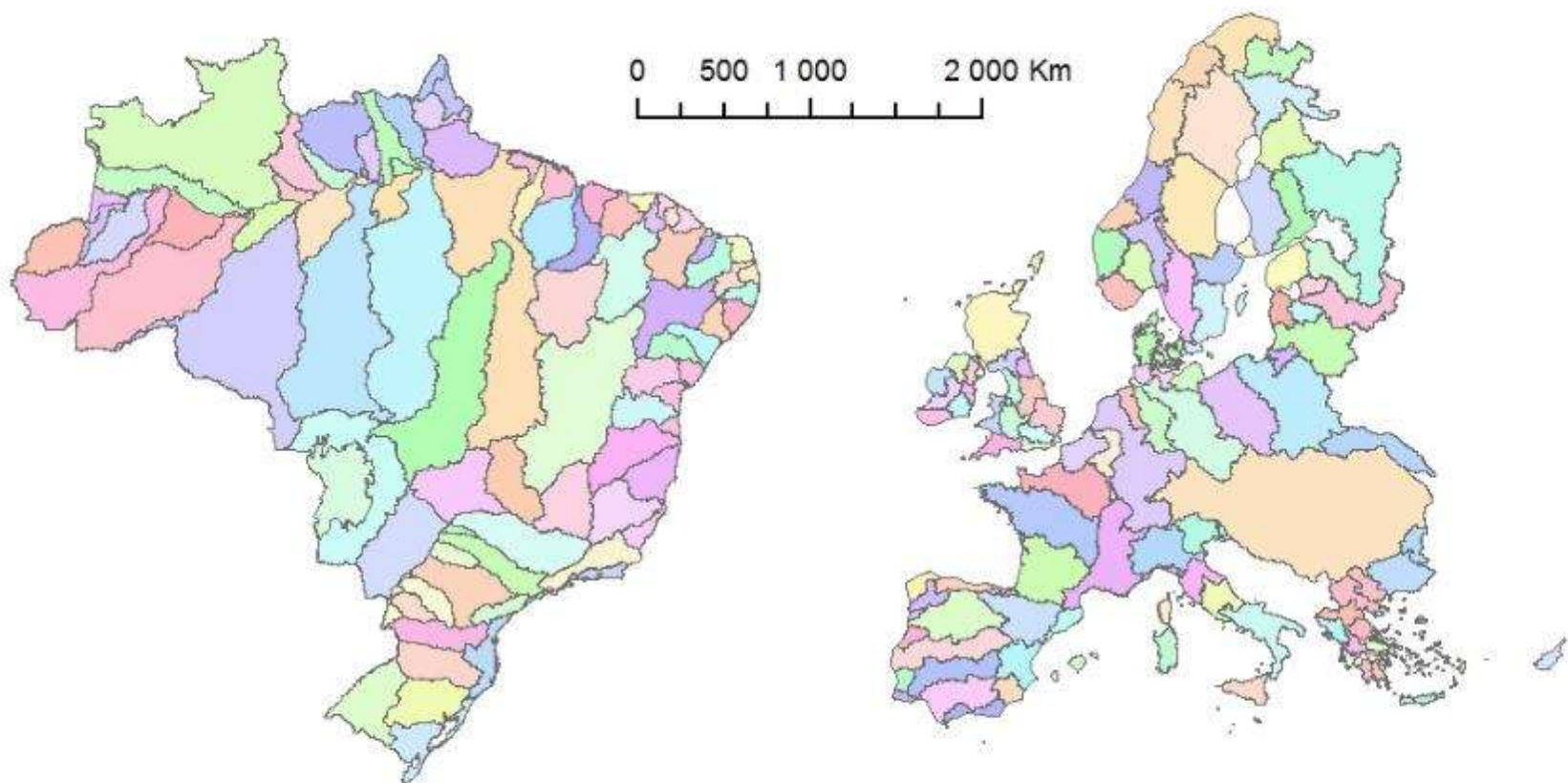


## Seca de 1976

- Estiagem de frequência de 30 a 100 anos
- Impacto na França estimado a 0,5% do PIB
- Não faltou água em Paris
  - Barrage Marne regulariza o rio Sena
  - Consumo de água industrial dividido pela metade desde 1968
- Mas eutrofização no rio Sena
- Apoio da agência ao Estado na gestão da crise



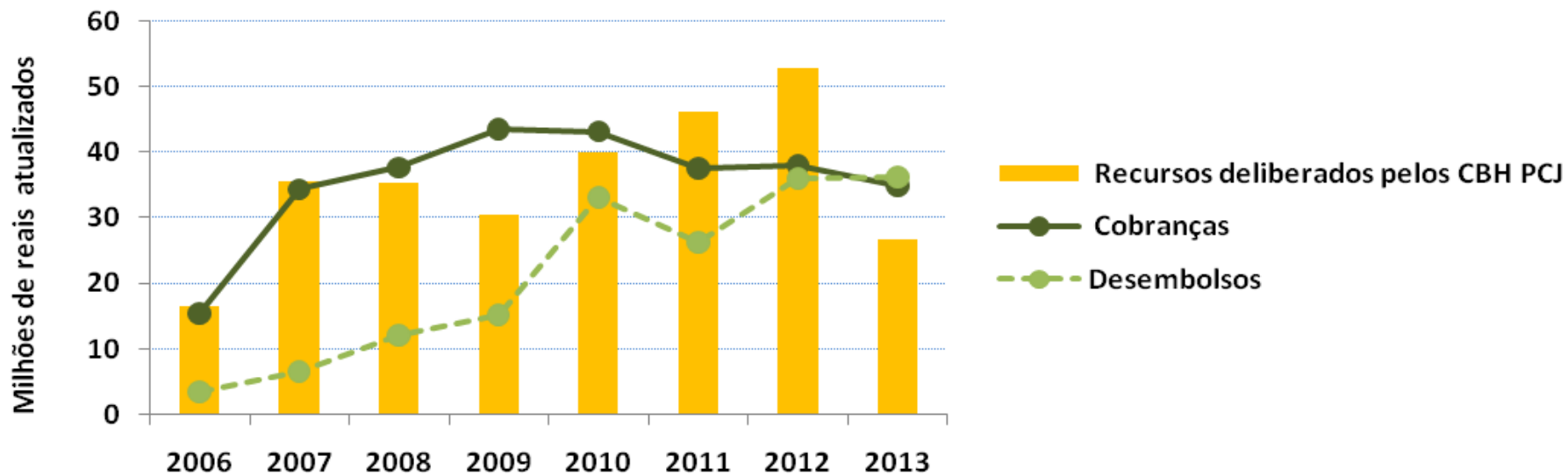
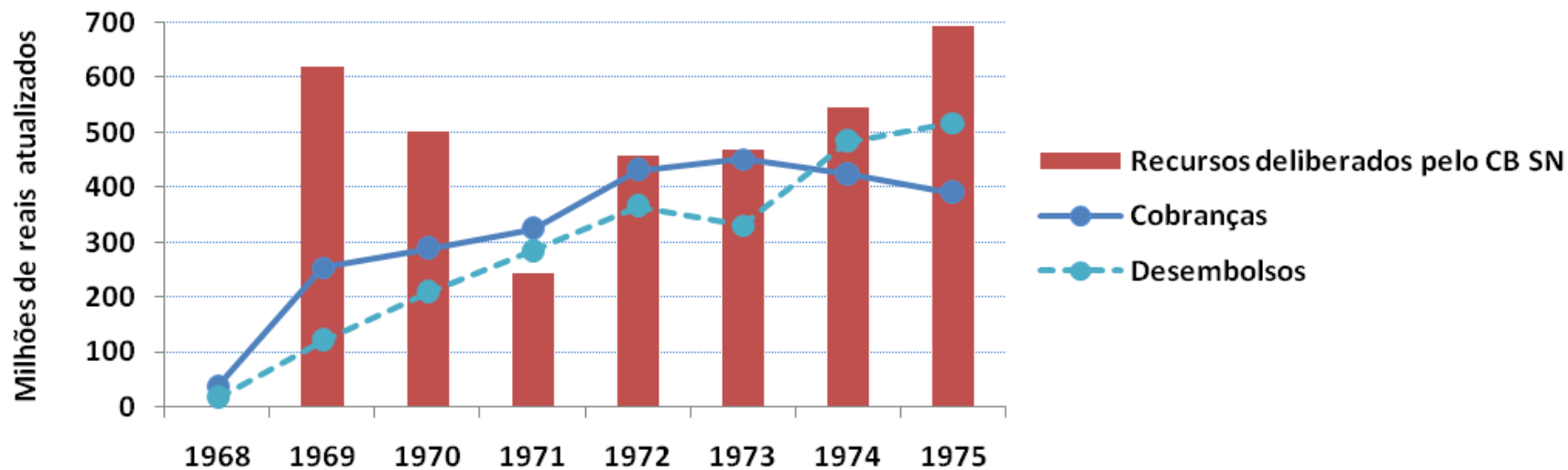
## Como comparar com o Brasil ?



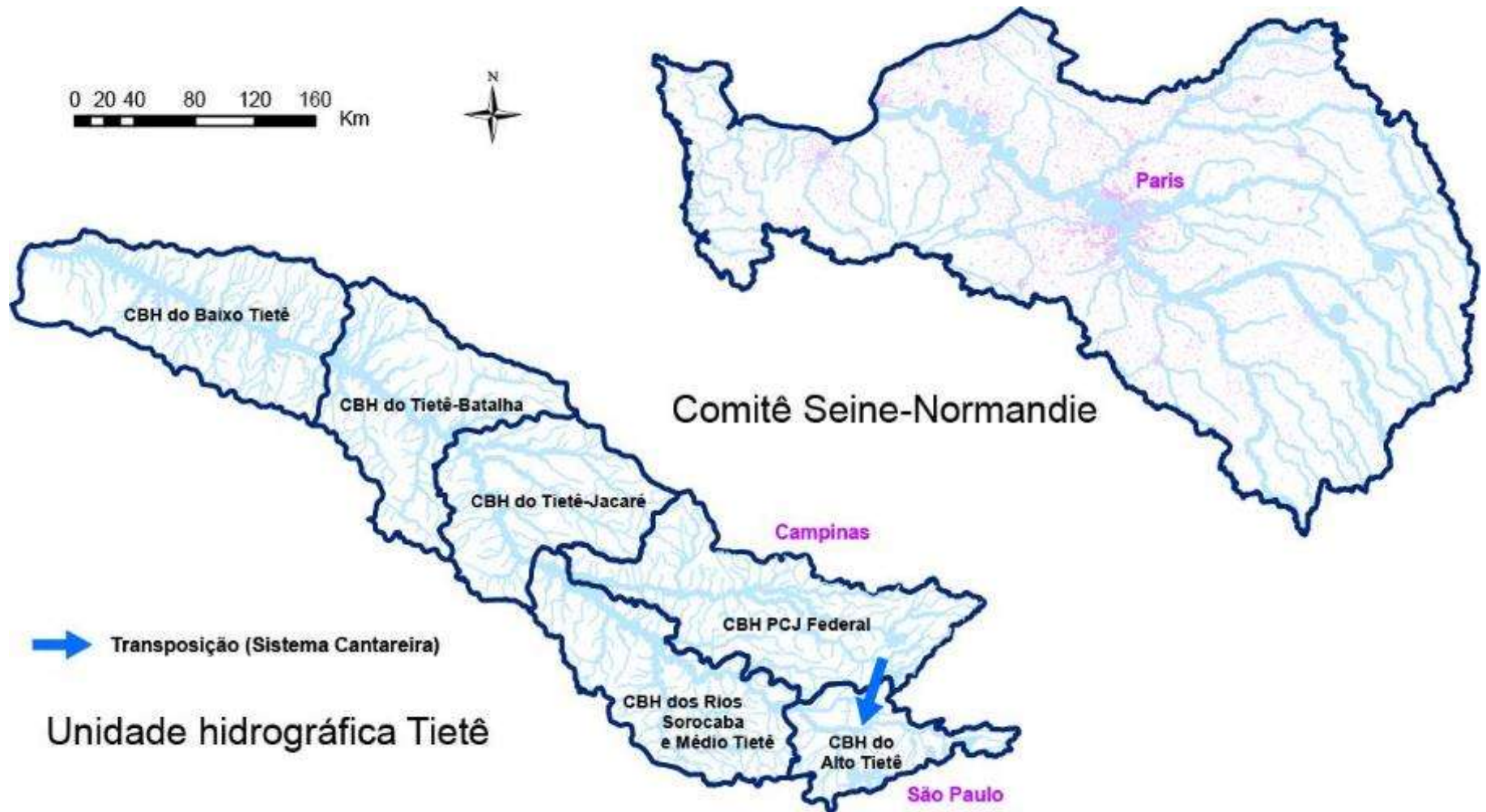
**Brasil: 86 Unidades Hidrográficas**

**União Europeia: 124 distritos hidrográficos  
(incluindo ilhas não mostradas no mapa)**

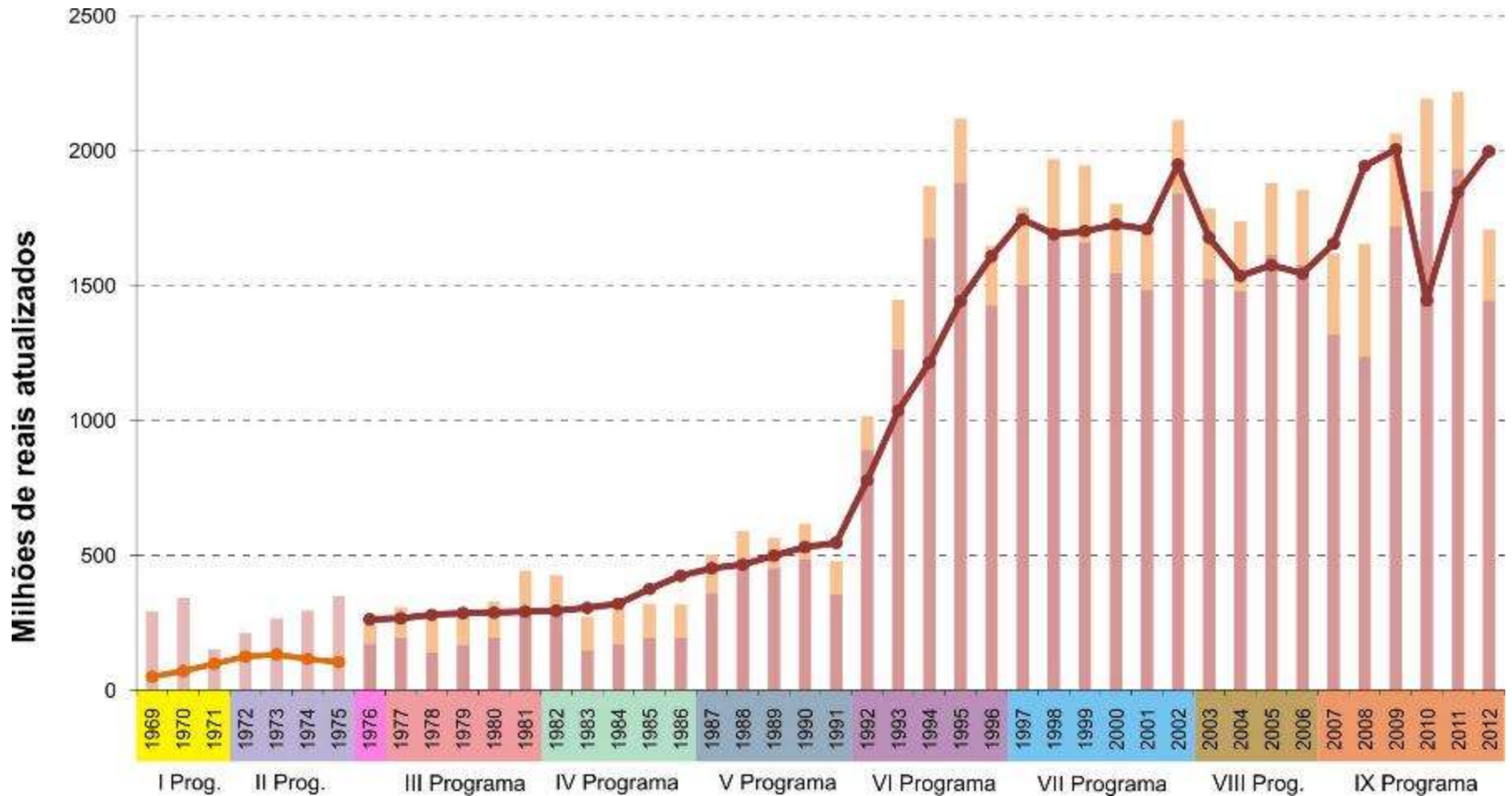
# Seine-Normandie e PCJ: os 8 primeiros anos de cobranças



# PCJ e Seine-Normandie : mapas na mesma escala

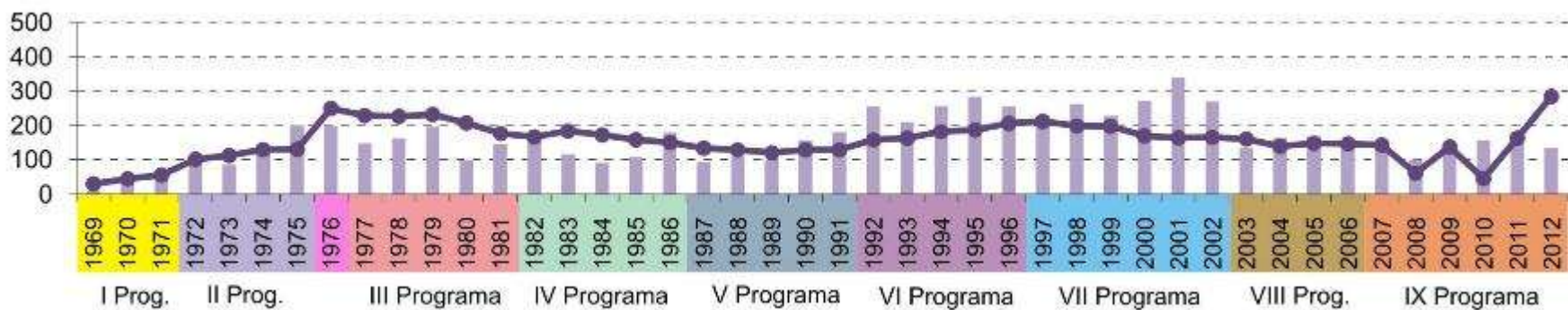


# Poluição doméstica



# Poluição industrial

Milhões de reais atualizados



# Obrigado pela atenção



<http://otinga.com.br/pcj-aelb-rs/>